

ECONOMIA
AGRICOLTURA
PAESAGGIO

L'agricoltura della Provincia di Sondrio

Analisi quantitativa dell'agricoltura
dal secondo dopoguerra alla fine degli anni novanta

Damiani Alessandro

Progetto Statuto Comunitario per la Valtellina
Camera di Commercio di Sondrio - SEV



Dal Secondo Dopoguerra
agli anni '80



Dagli anni '80 al 2000

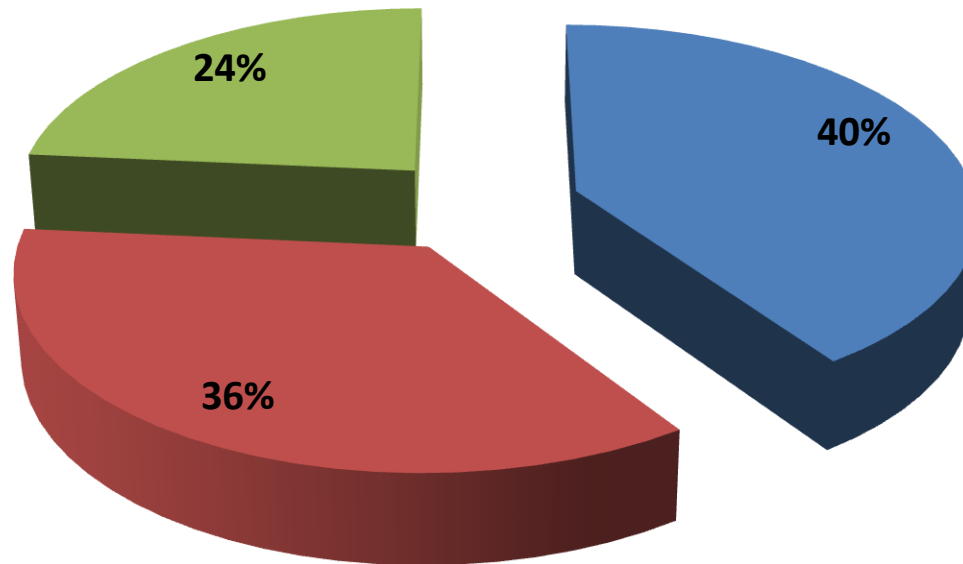


Tre Focus



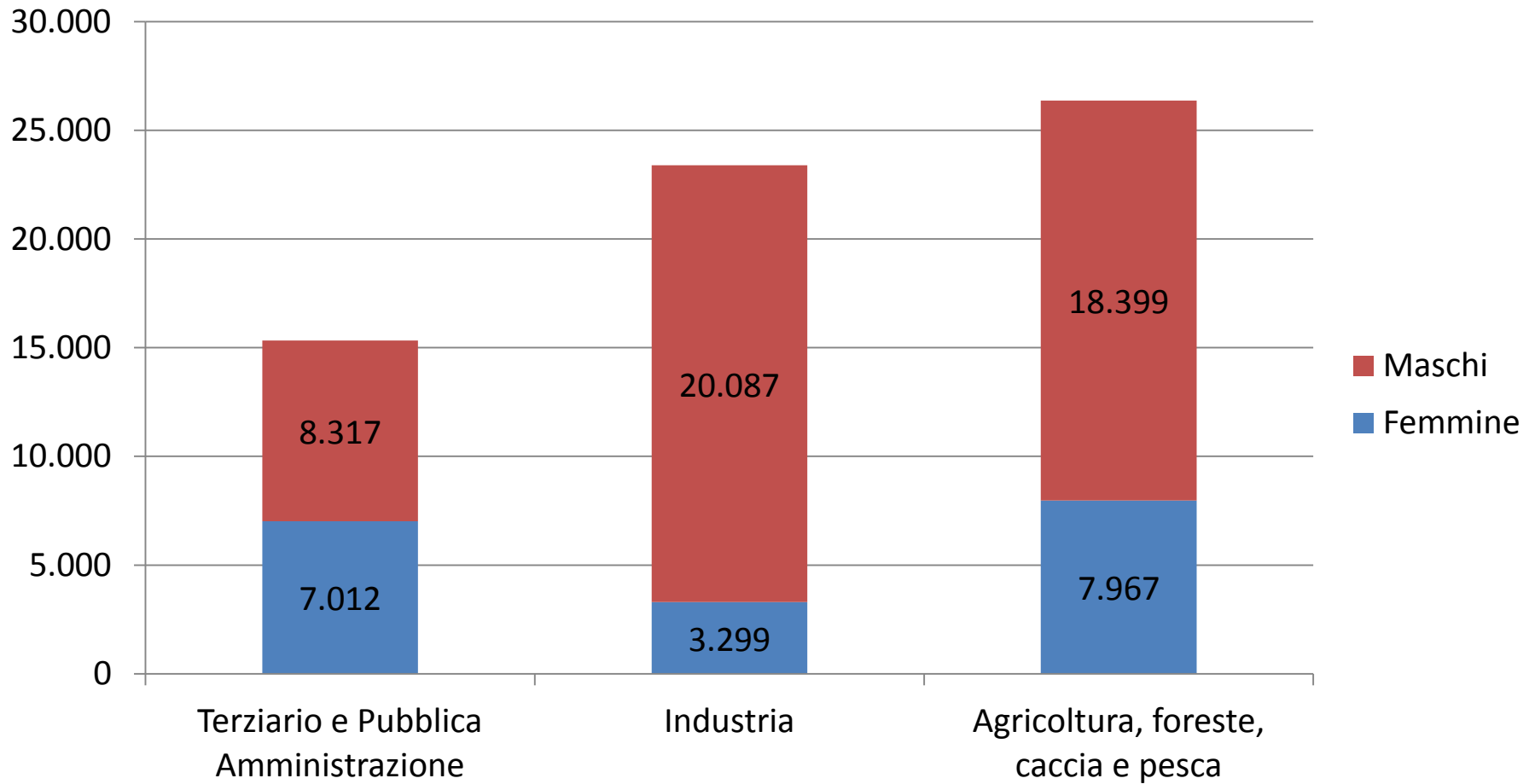
Dal Secondo Dopoguerra
agli anni '80

Gli addetti (1951)

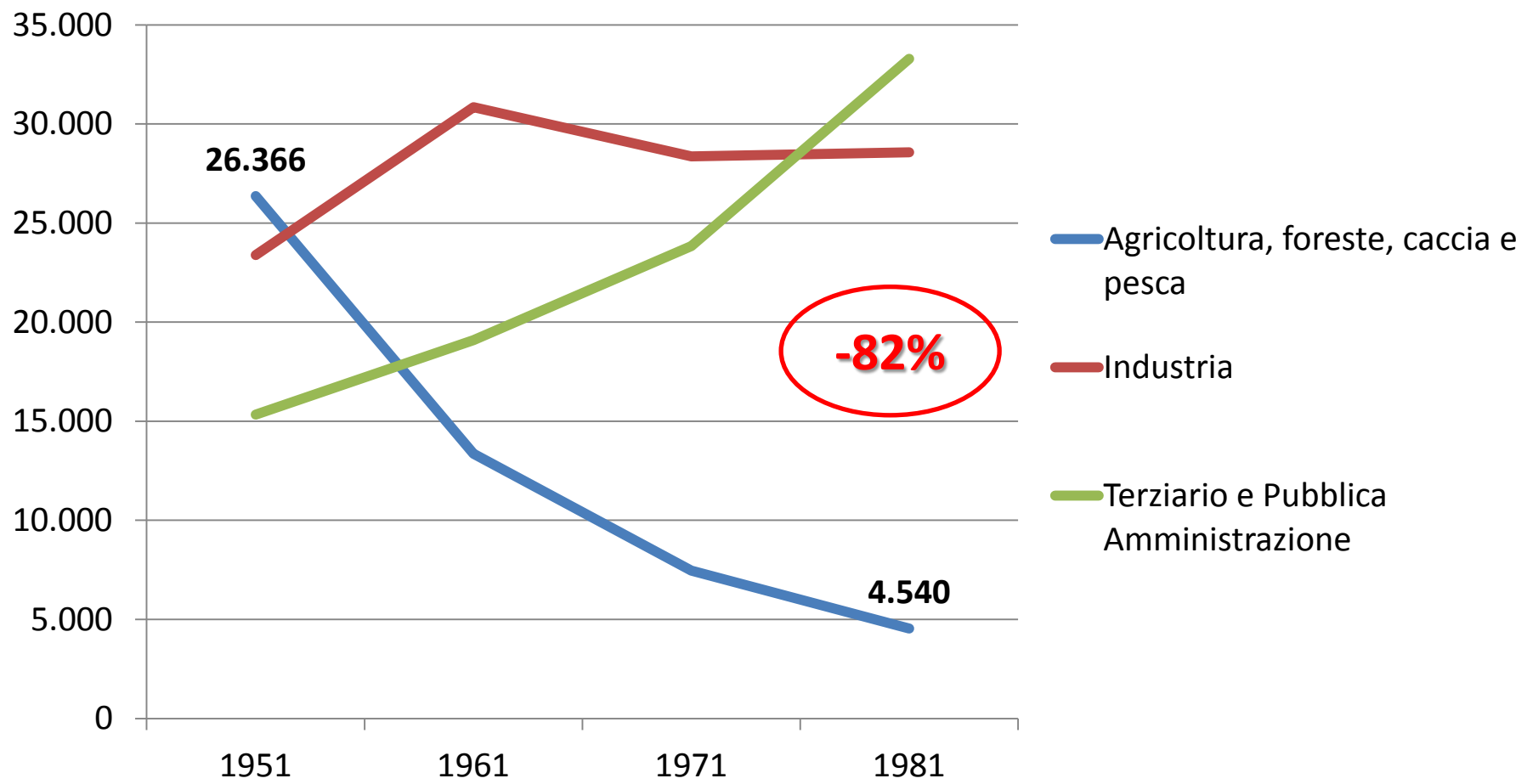


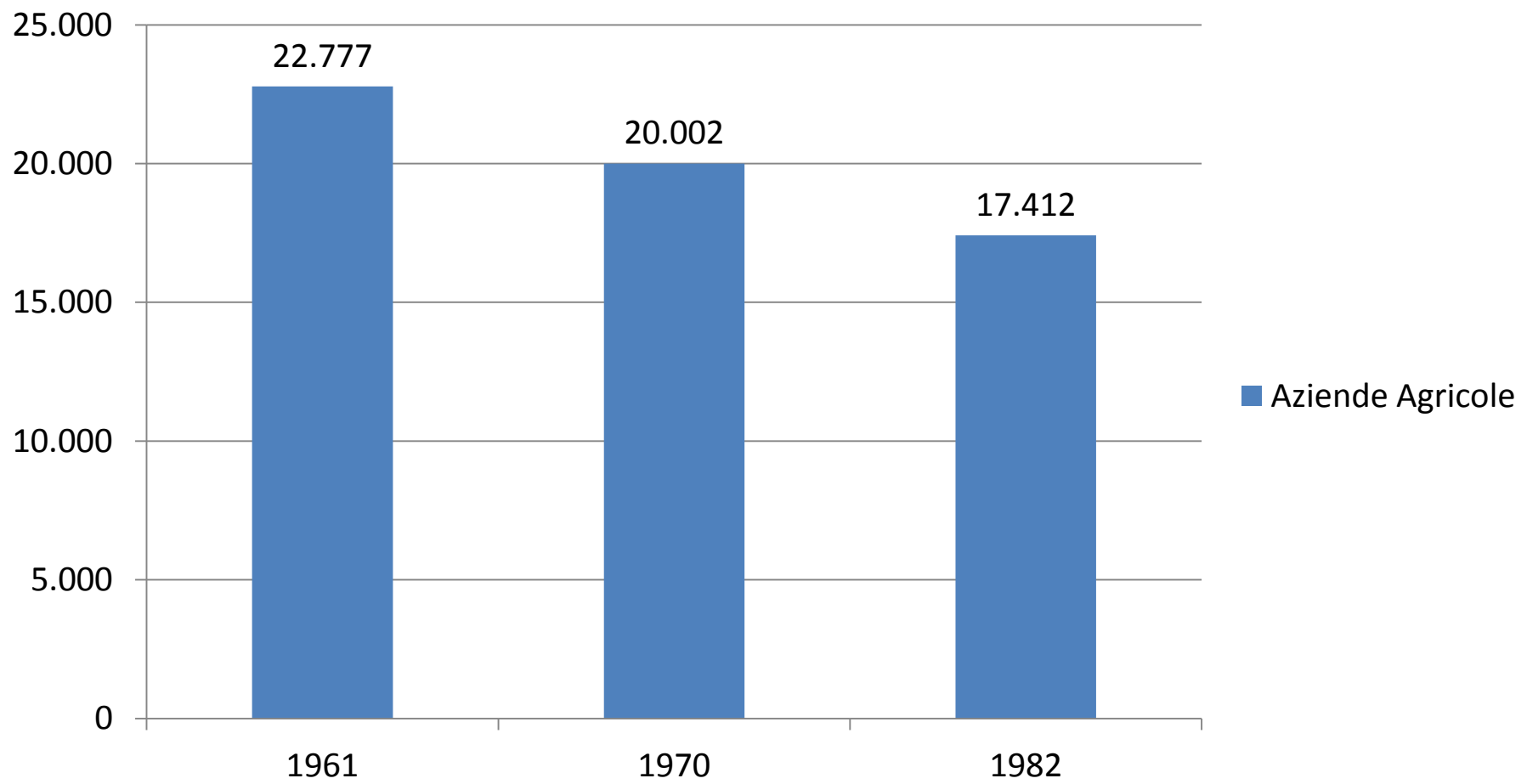
- Agricoltura, foreste, caccia e pesca
- Industria
- Terziario e Pubblica Amministrazione

Gli addetti (1951)



Gli addetti (1951-1981)



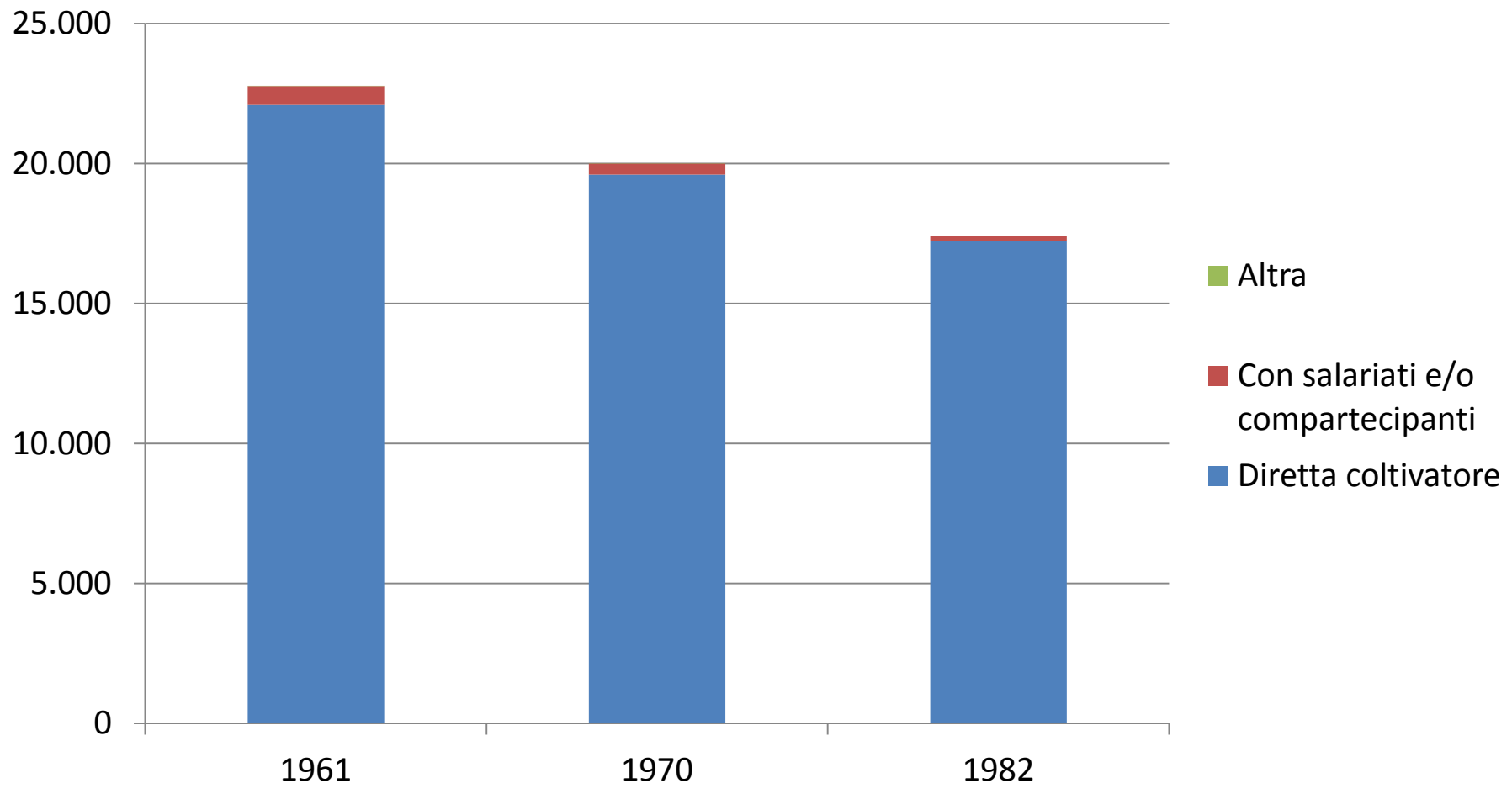




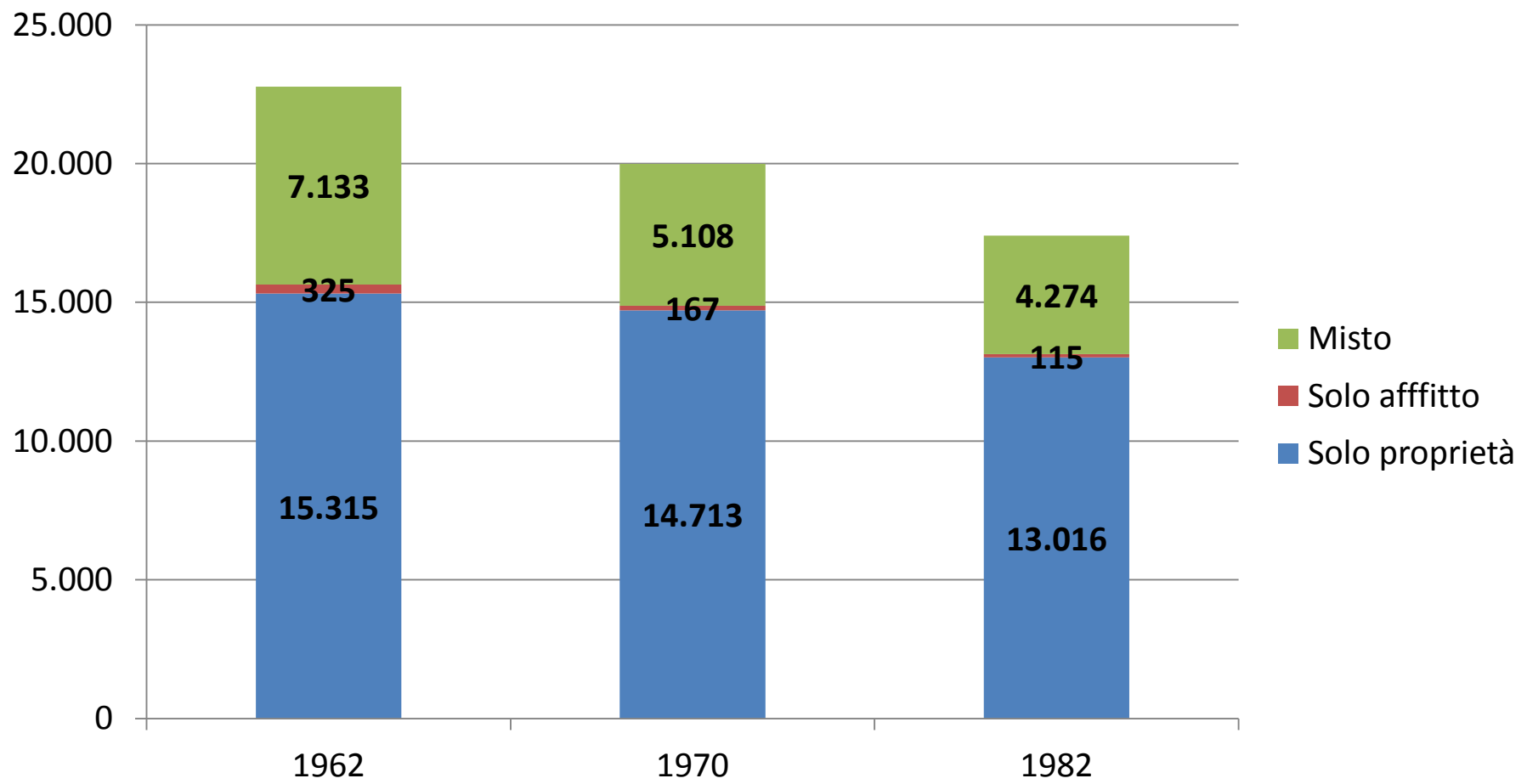
Tra 1961 e 1982 abbiamo una riduzione delle aziende agricole del

23,6%

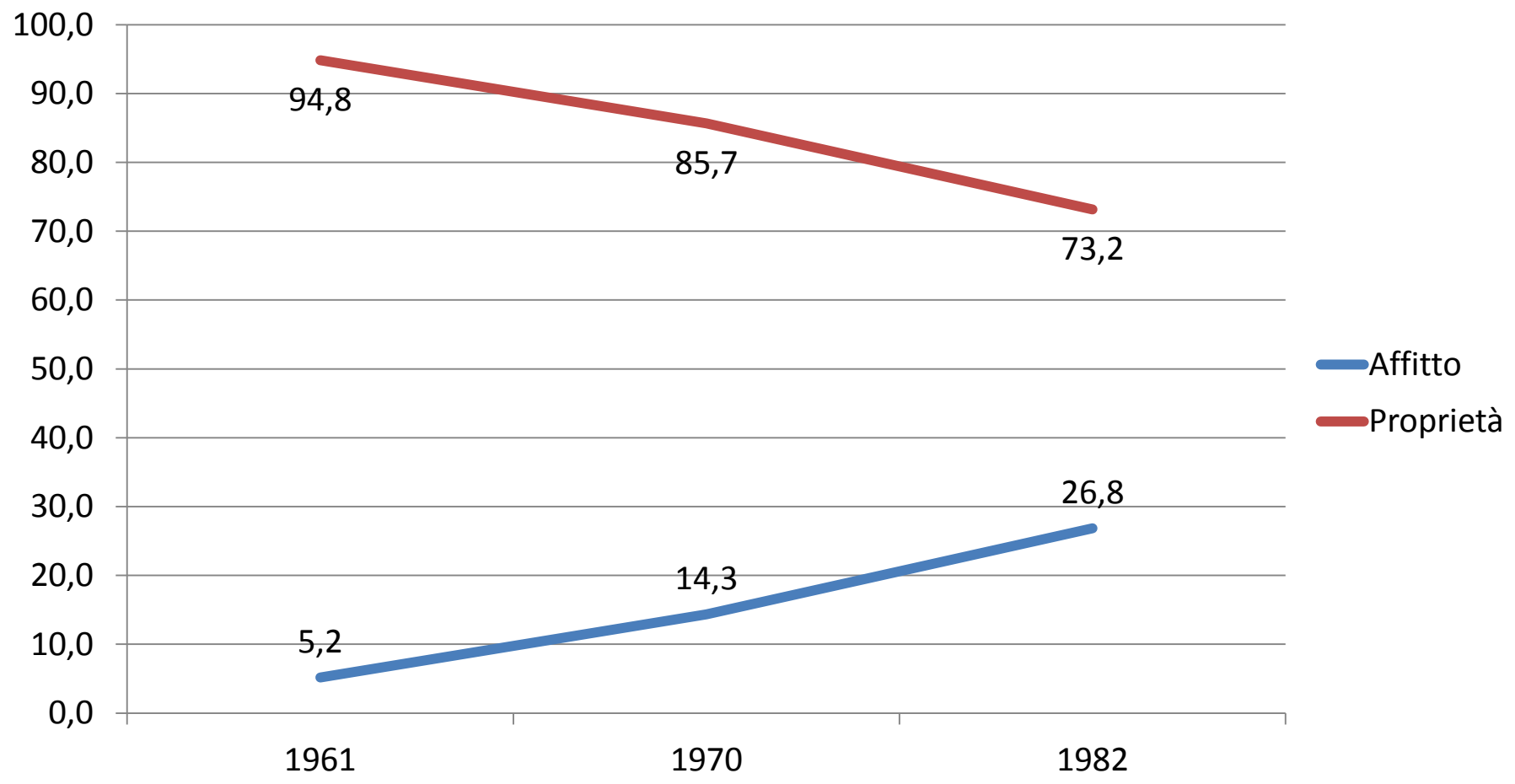
Le aziende agricole (Conduzione)



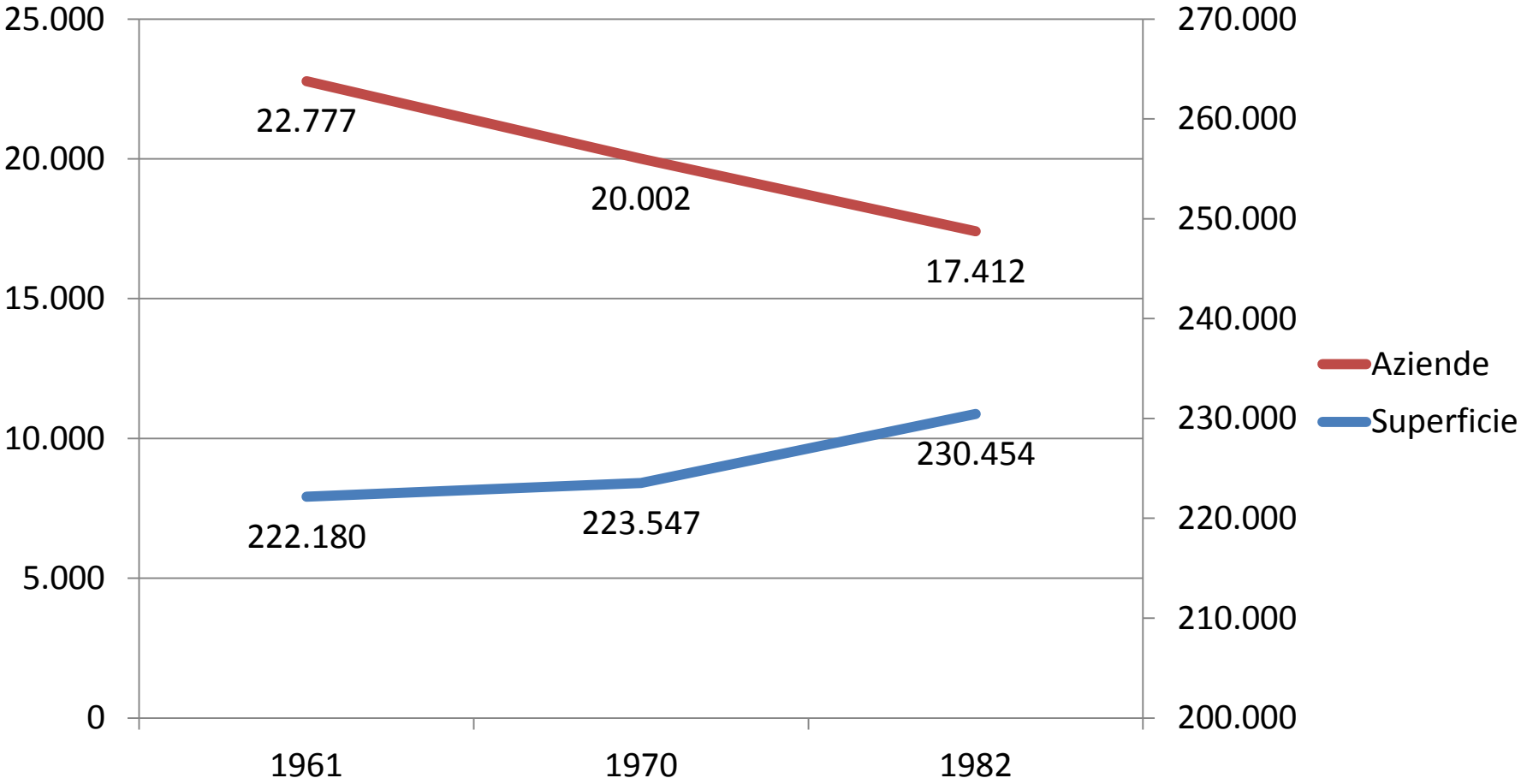
Le aziende agricole (Proprietà terreni)



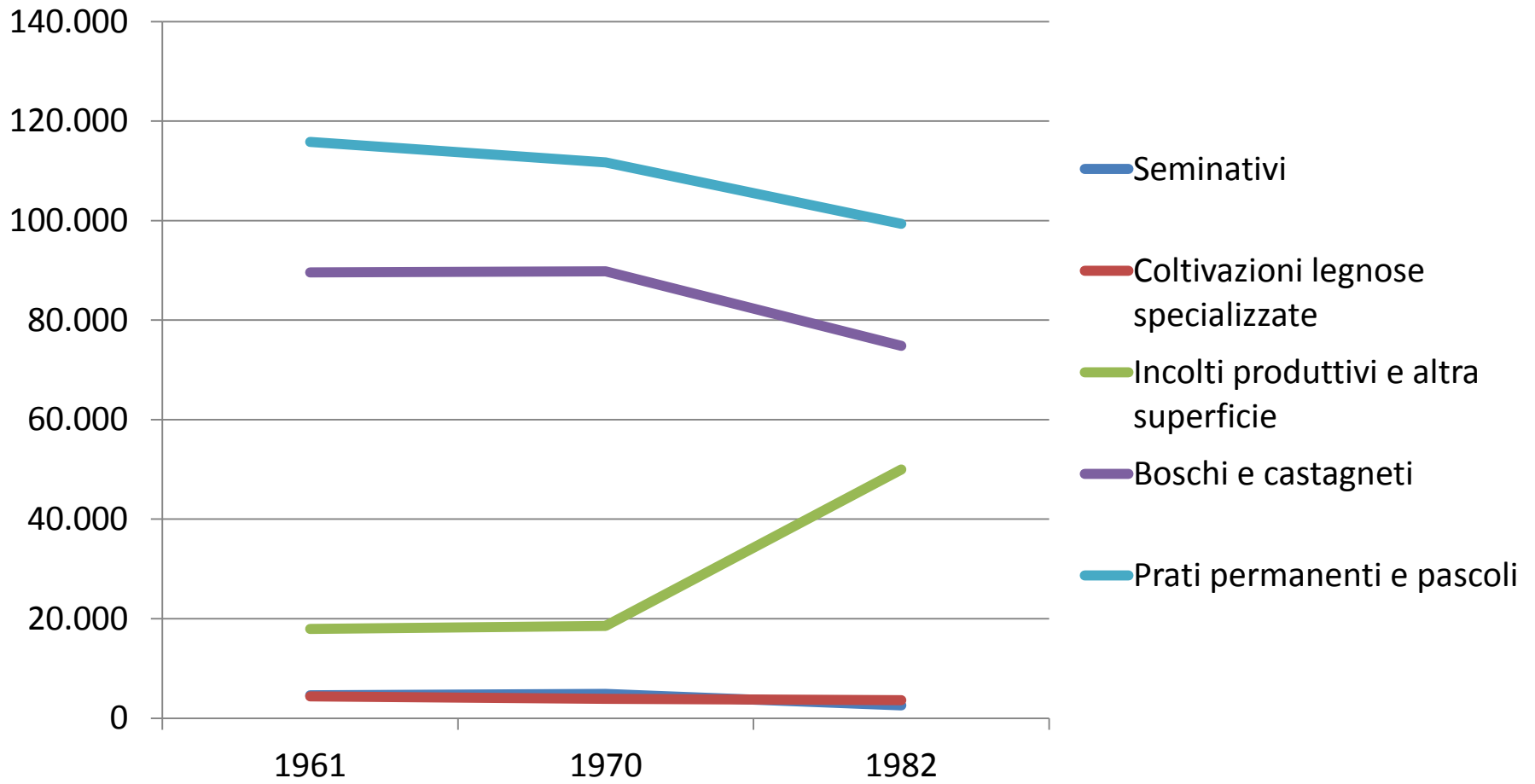
Le aziende agricole (Proprietà terreni)



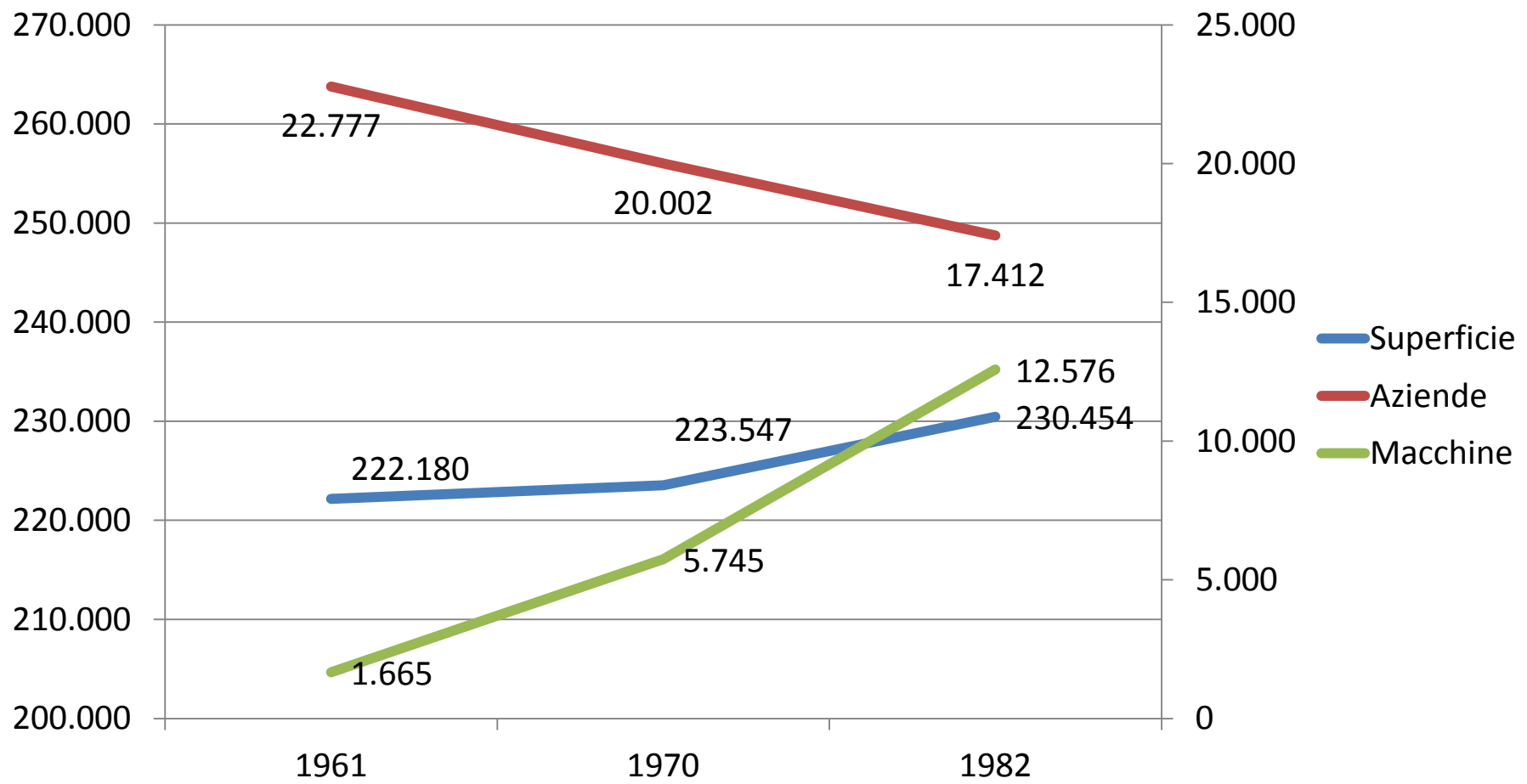
Le aziende agricole (Superficie)



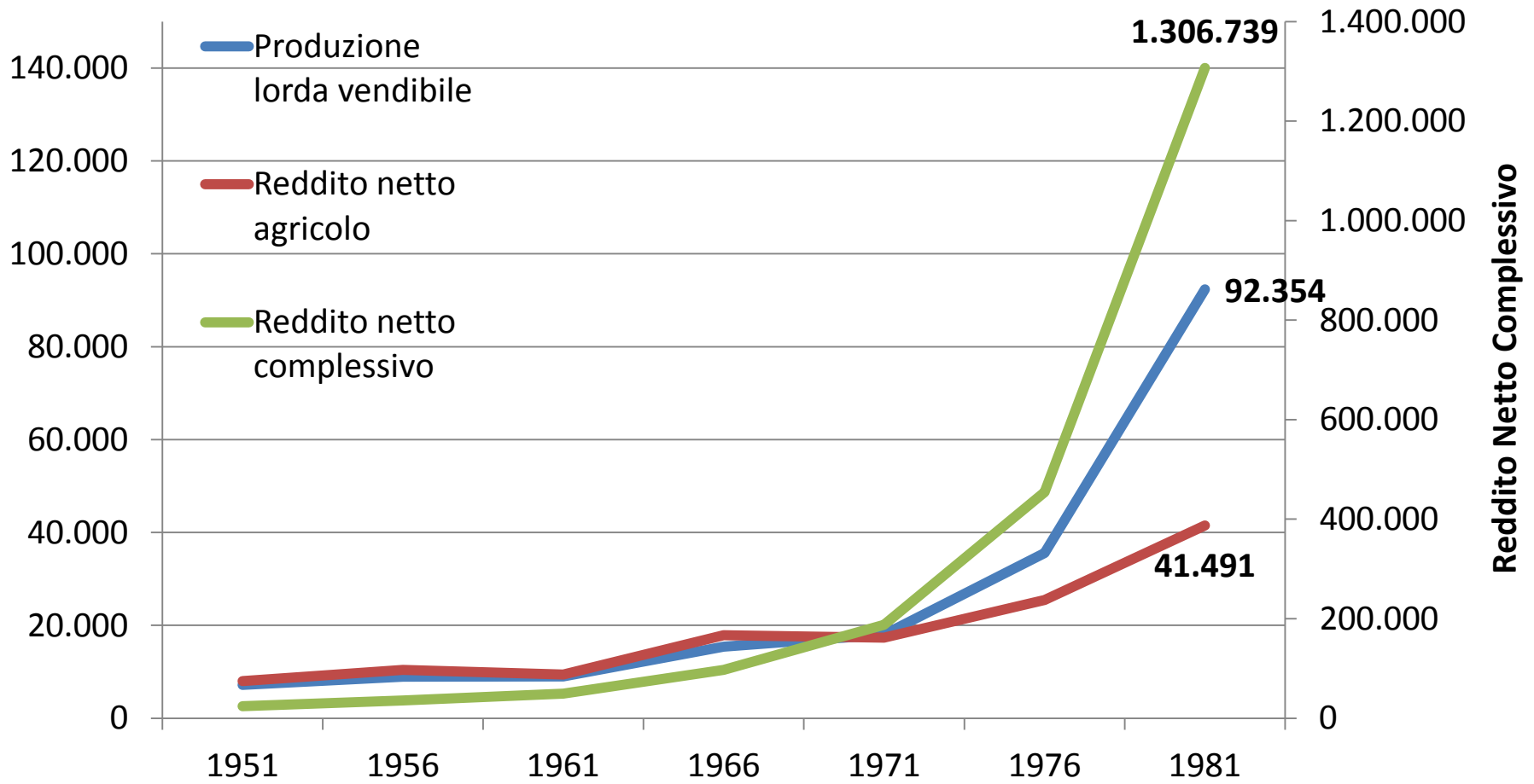
Le aziende agricole (Superficie)



Le aziende agricole (Le macchine)



Le aziende agricole (Remunerazione)





Diminuzione del numero di
imprese agricole
(-23%)

Aumento della Superficie agricola
per azienda
(In media 13,2 ha/Az.)

'50-'80

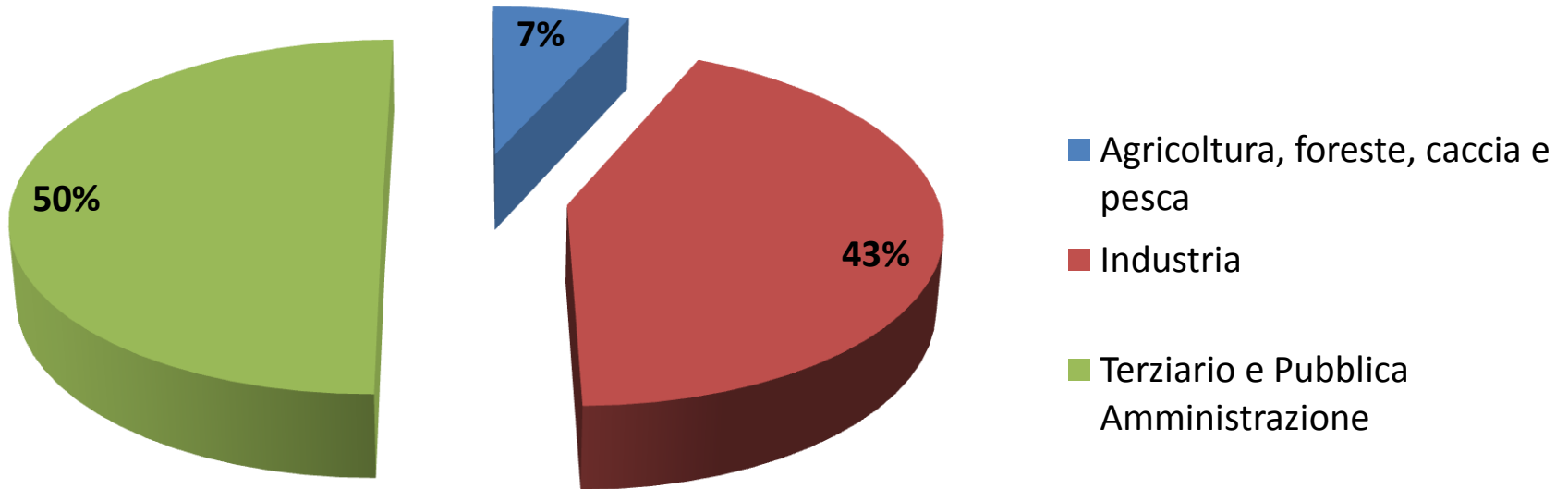
Diminuzione della remunerazione
del settore agricolo
(dal 33% del reddito al 3%)

Politiche istituzionali volte alla
creazione di economie di scala e al
mantenimento dei livelli produttivi

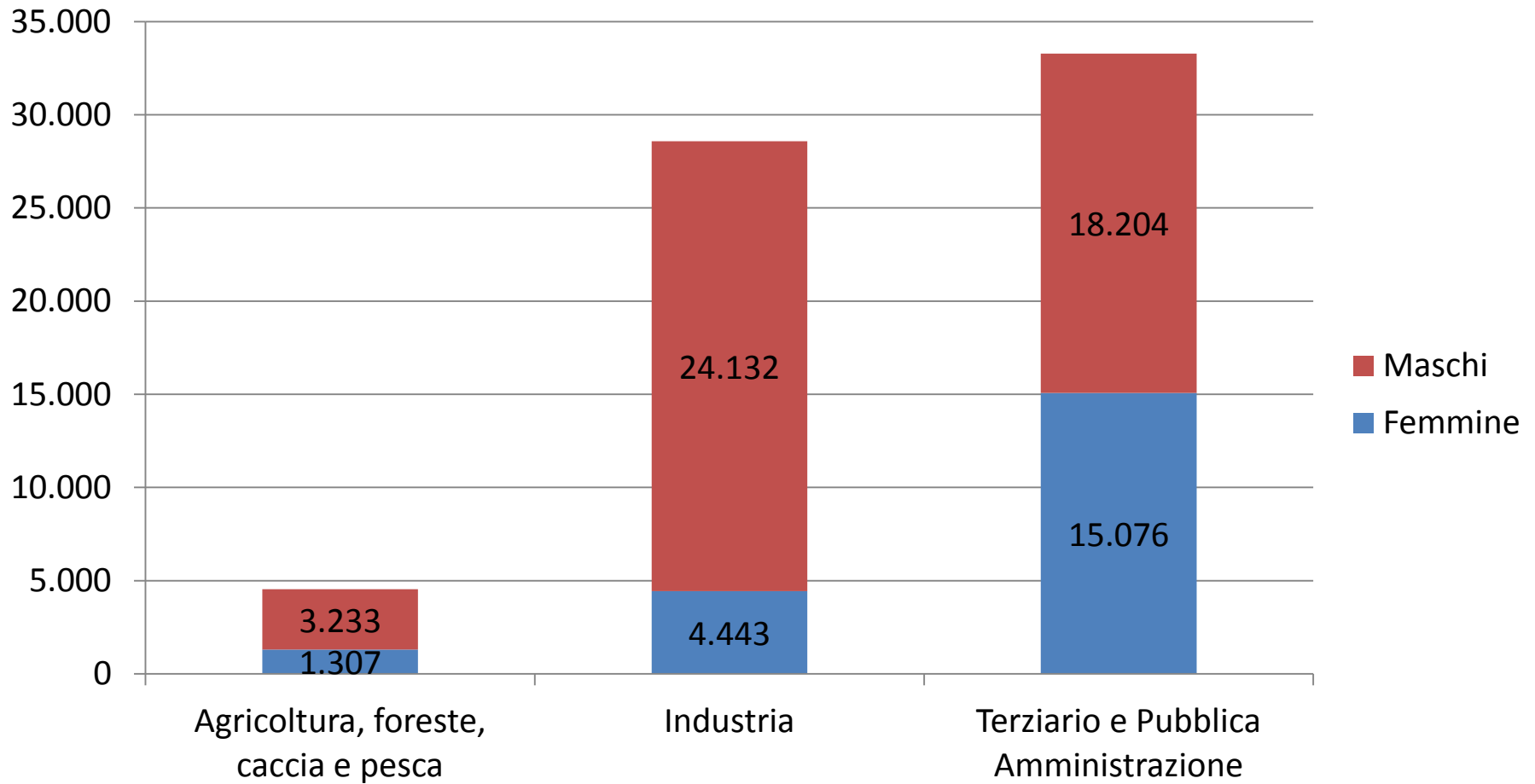


Dagli anni '80 al 2000

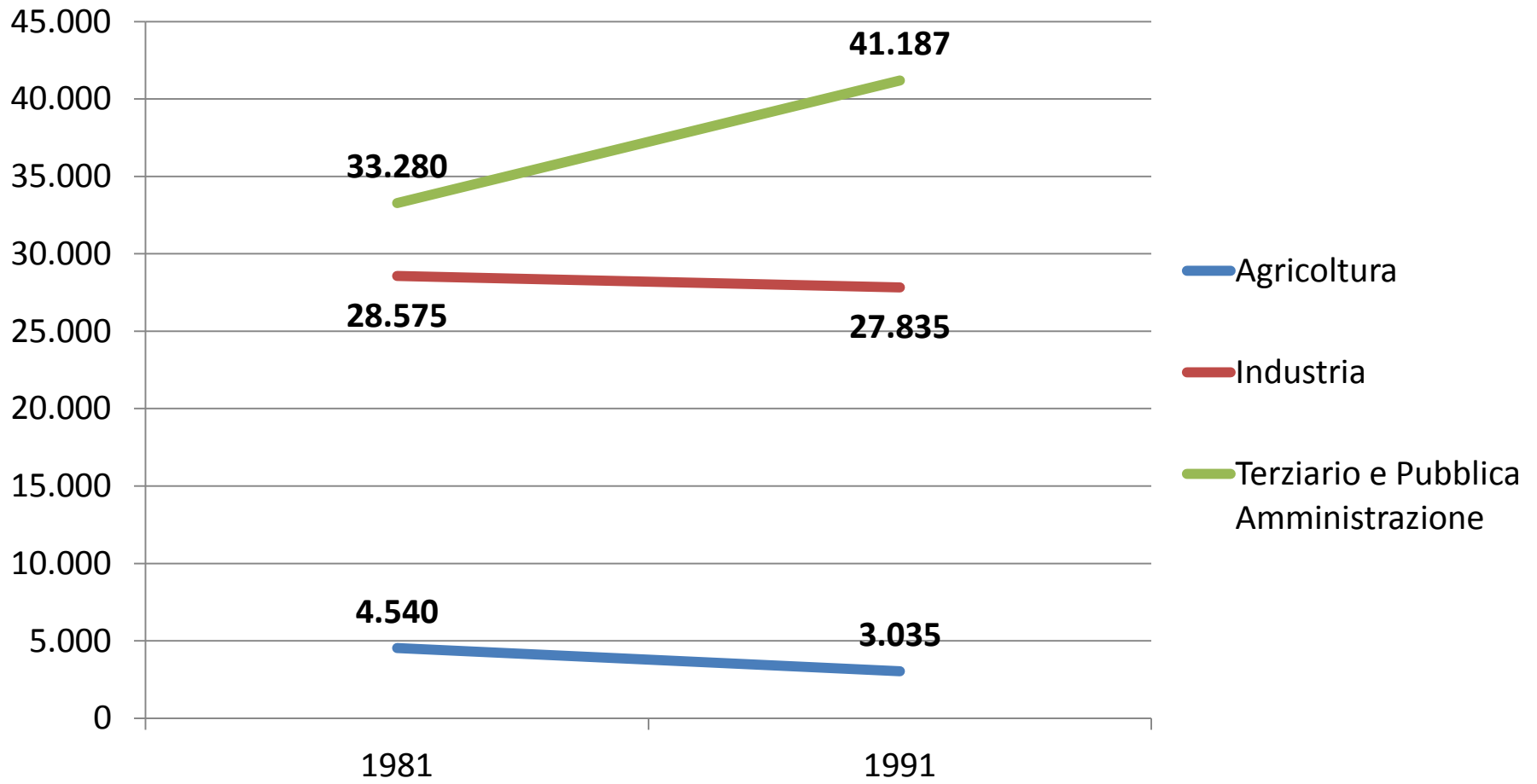
Gli addetti (1981)



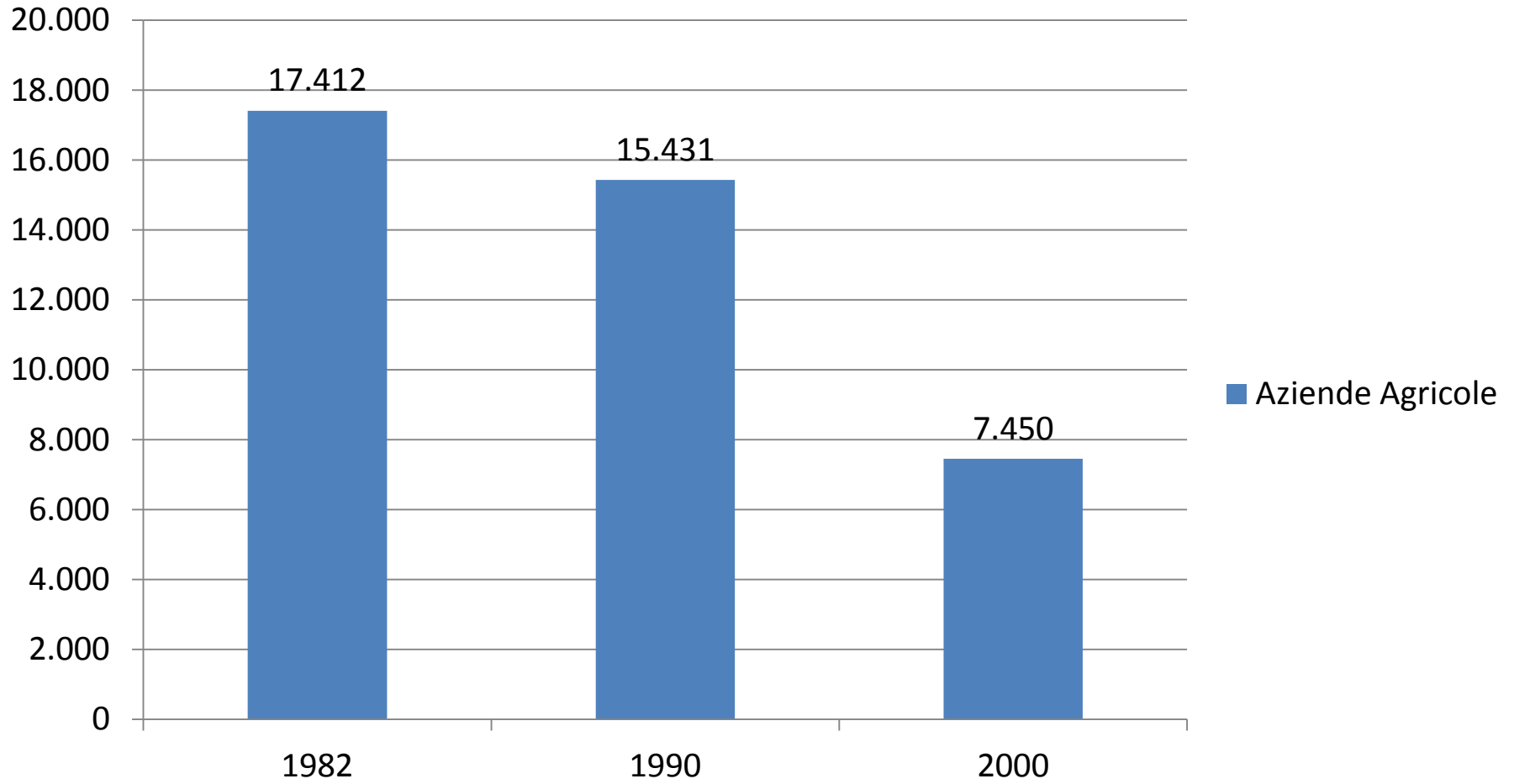
Gli addetti (1981)



Gli addetti (1981-1991)



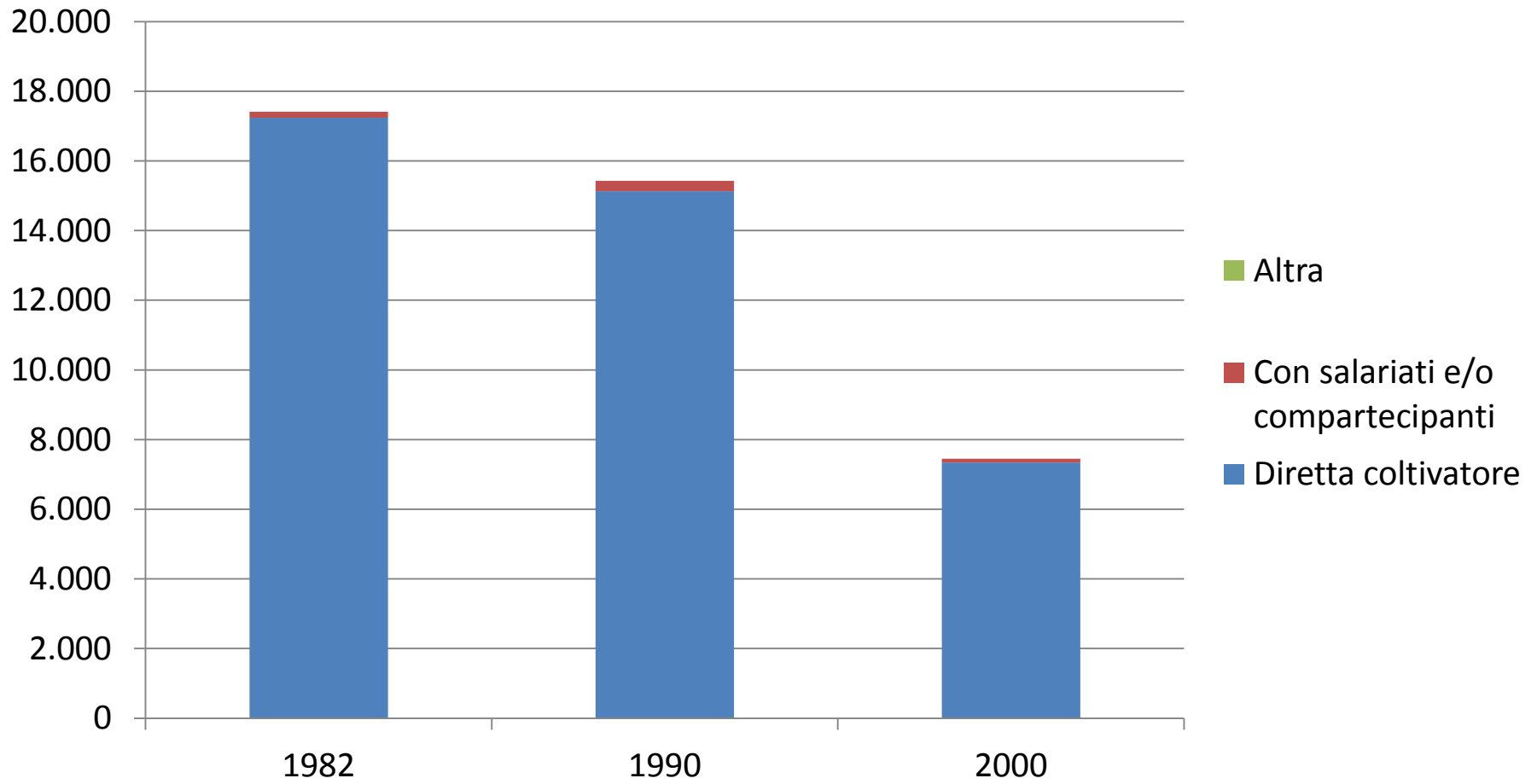
Le aziende agricole (1982-2000)



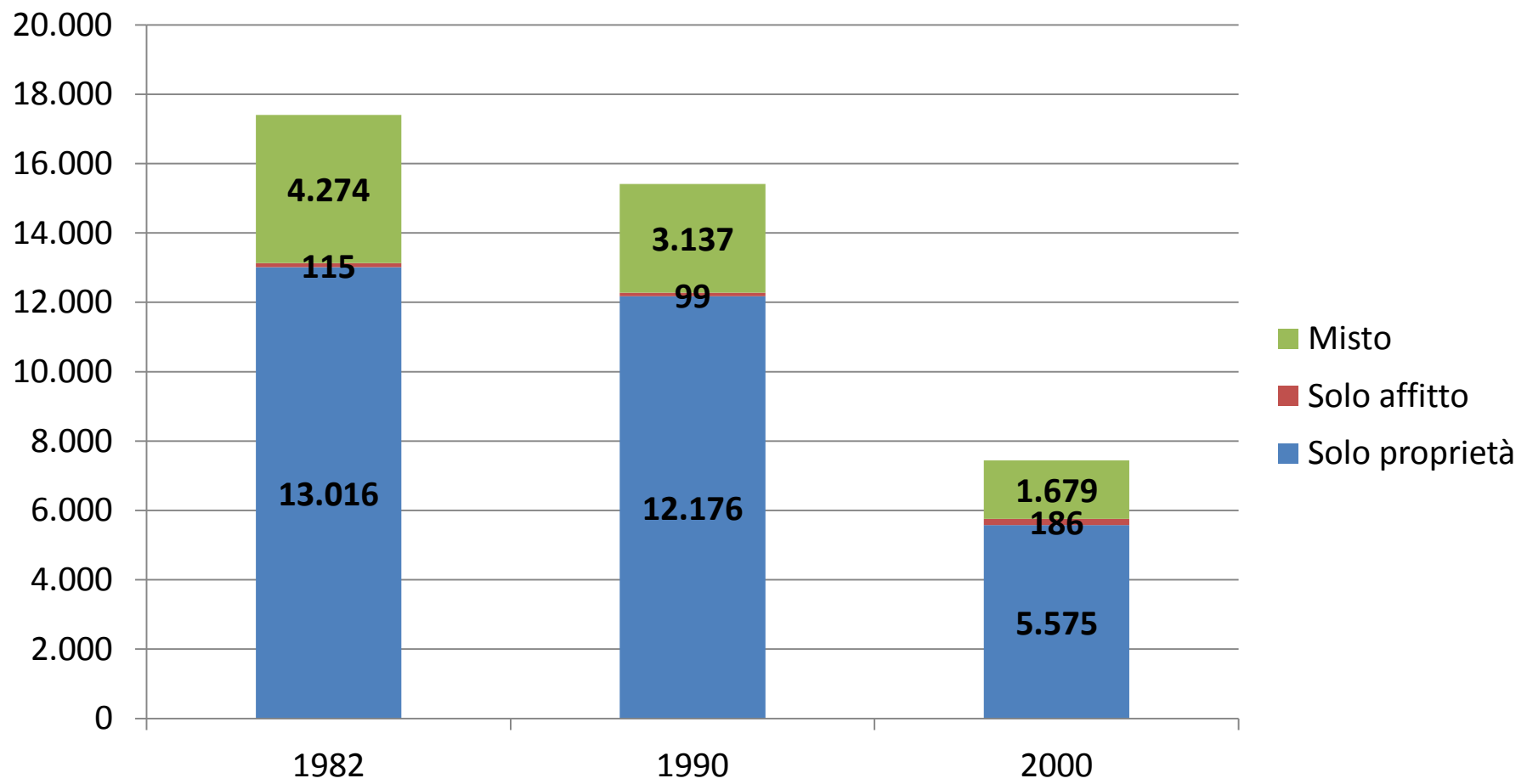


Tra 1982 e 2000 abbiamo una riduzione delle aziende agricole del

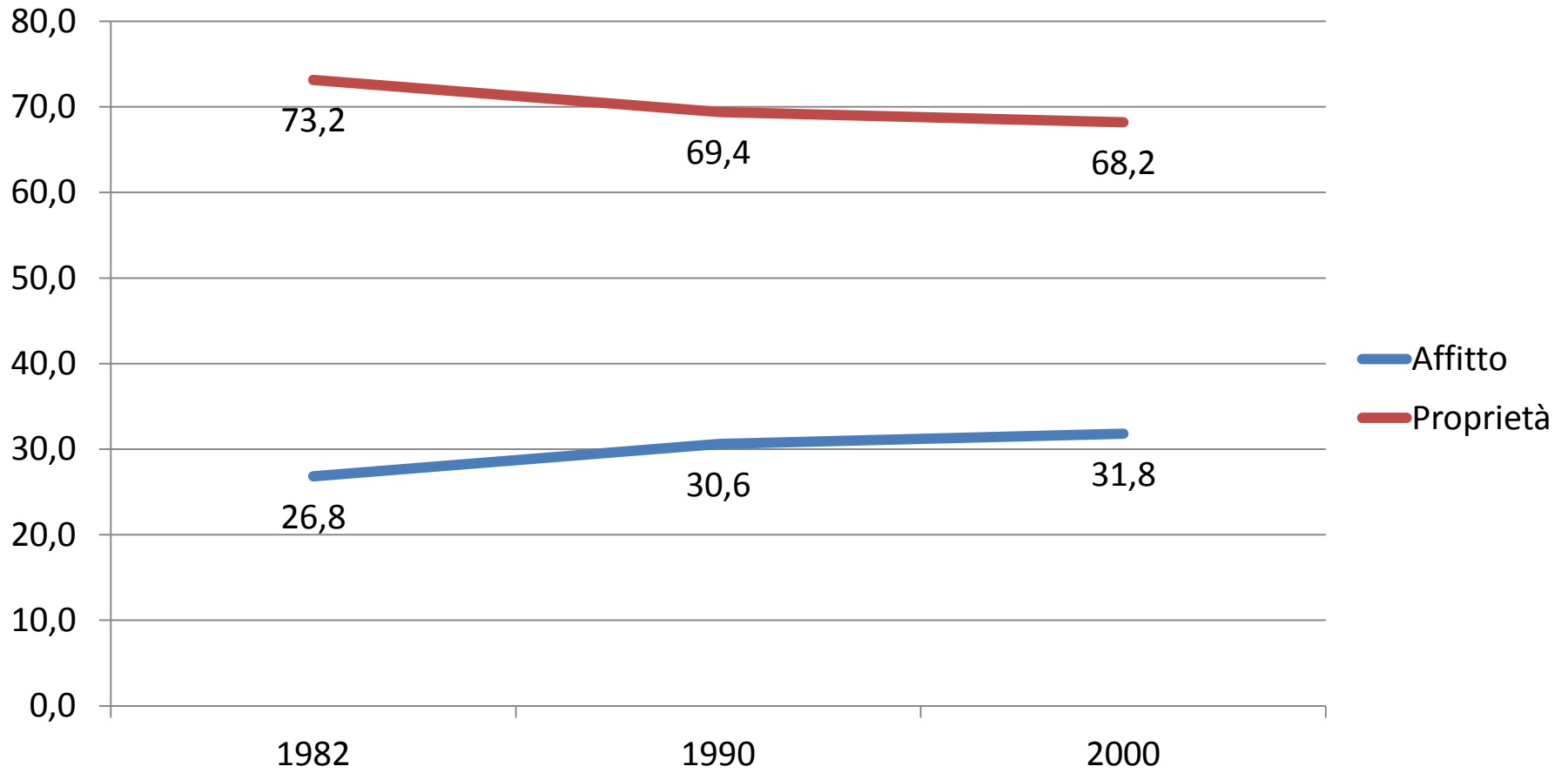
57,2%



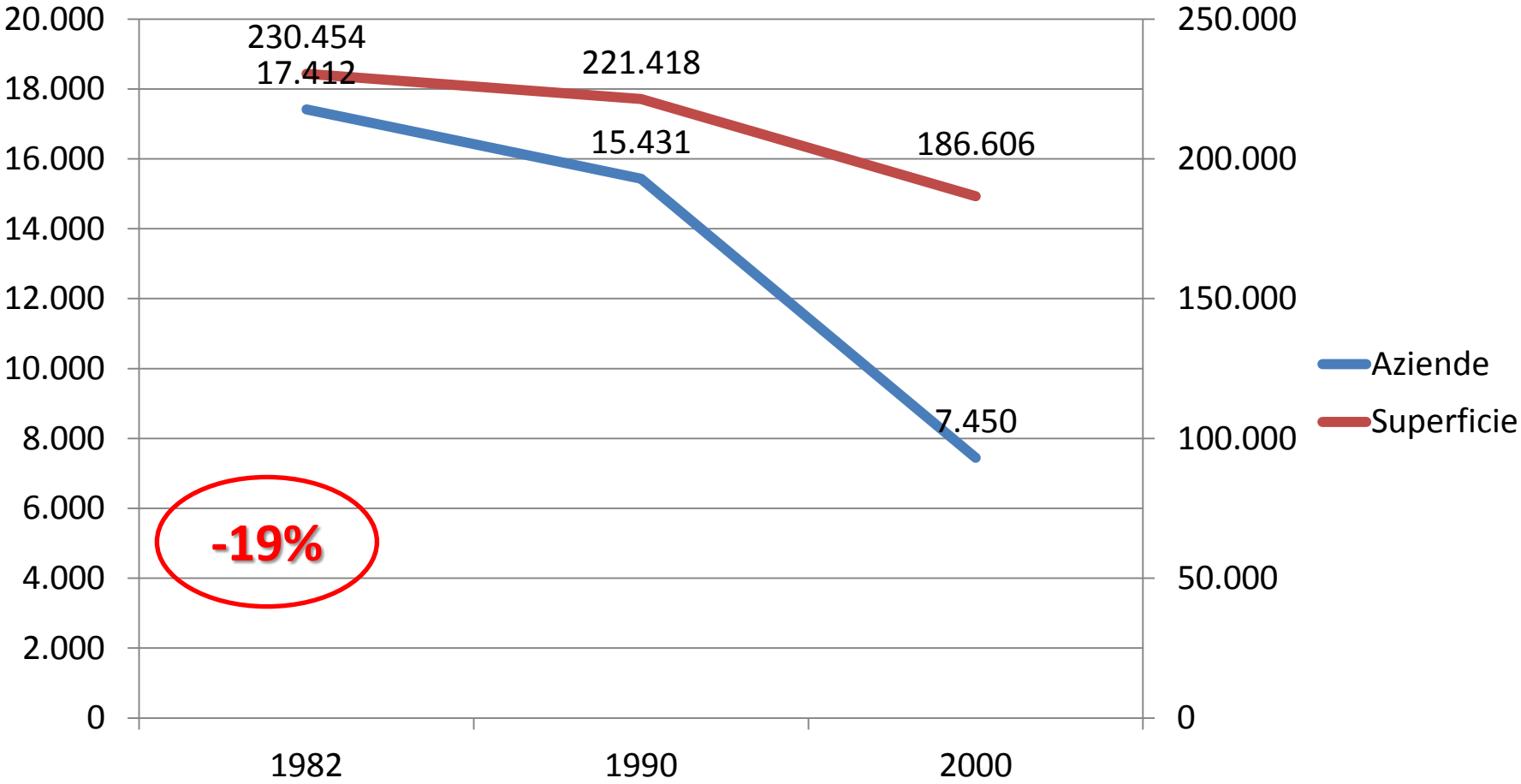
Le aziende agricole (Proprietà terreni)



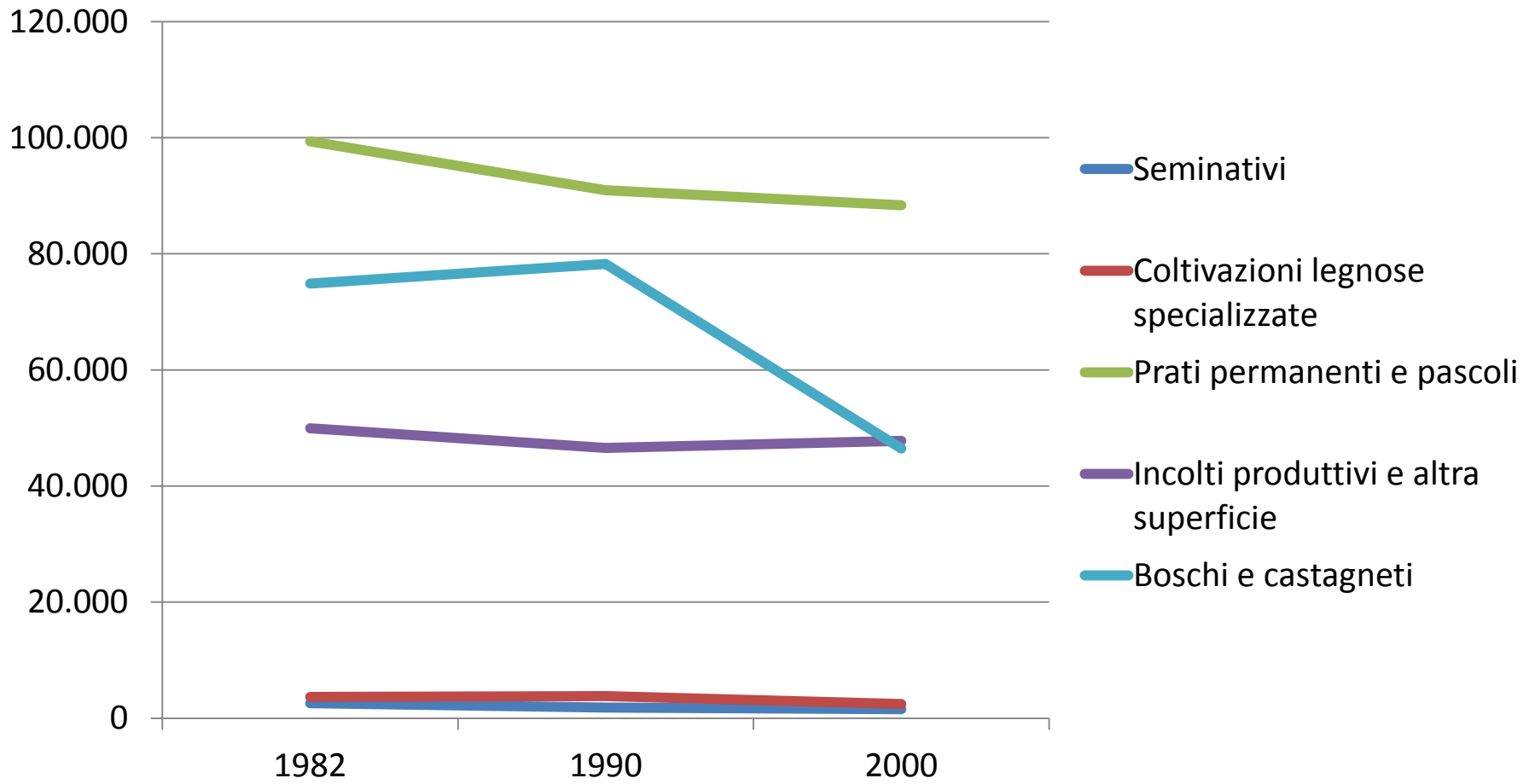
Le aziende agricole (Proprietà terreni)



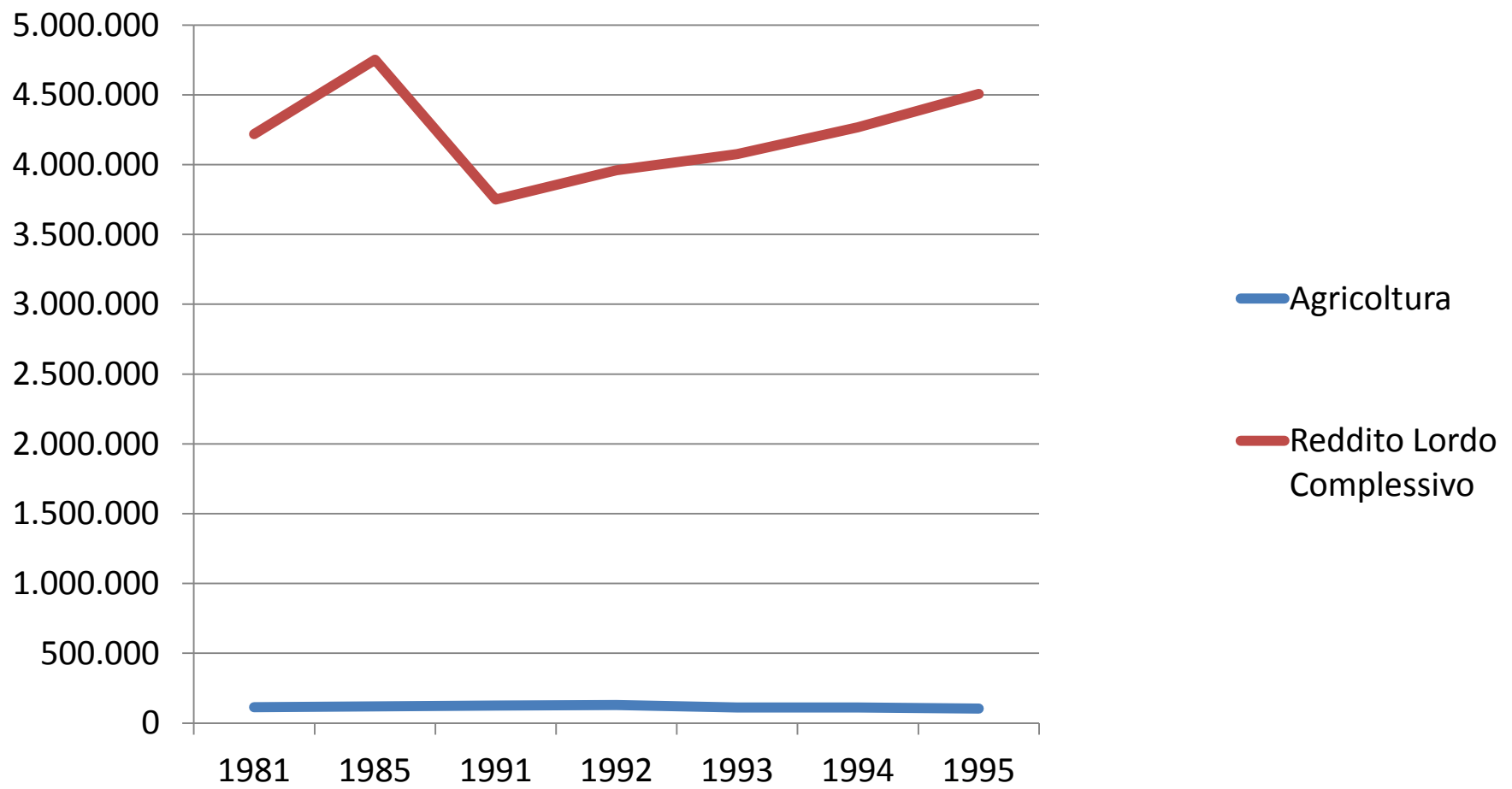
Le aziende agricole (Superficie)



Le aziende agricole (Superficie)



Le aziende agricole (Valore Aggiunto)





Diminuzione marcata del numero
di imprese agricole
(-57%)

Diminuzione marcata della
Superficie agricola
(-19% del totale)

'80-'00

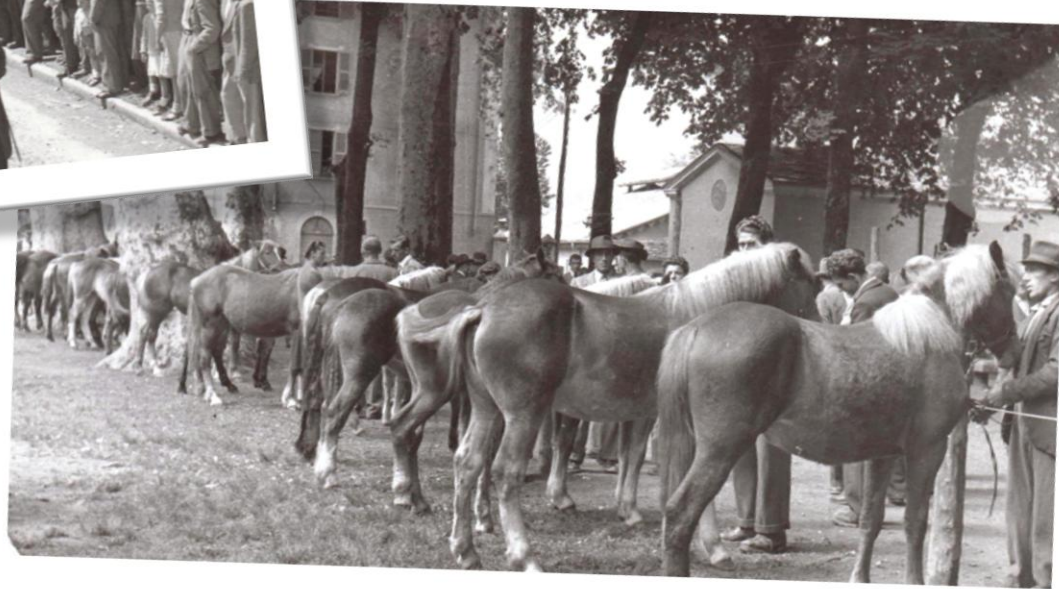
Stabilità della remunerazione
del settore agricolo
(circa il 3% del Valore Aggiunto)

Cambiamento nelle politiche
comunitarie:
- Quantità + Qualità
(Riforma McSharry)



Tre Focus

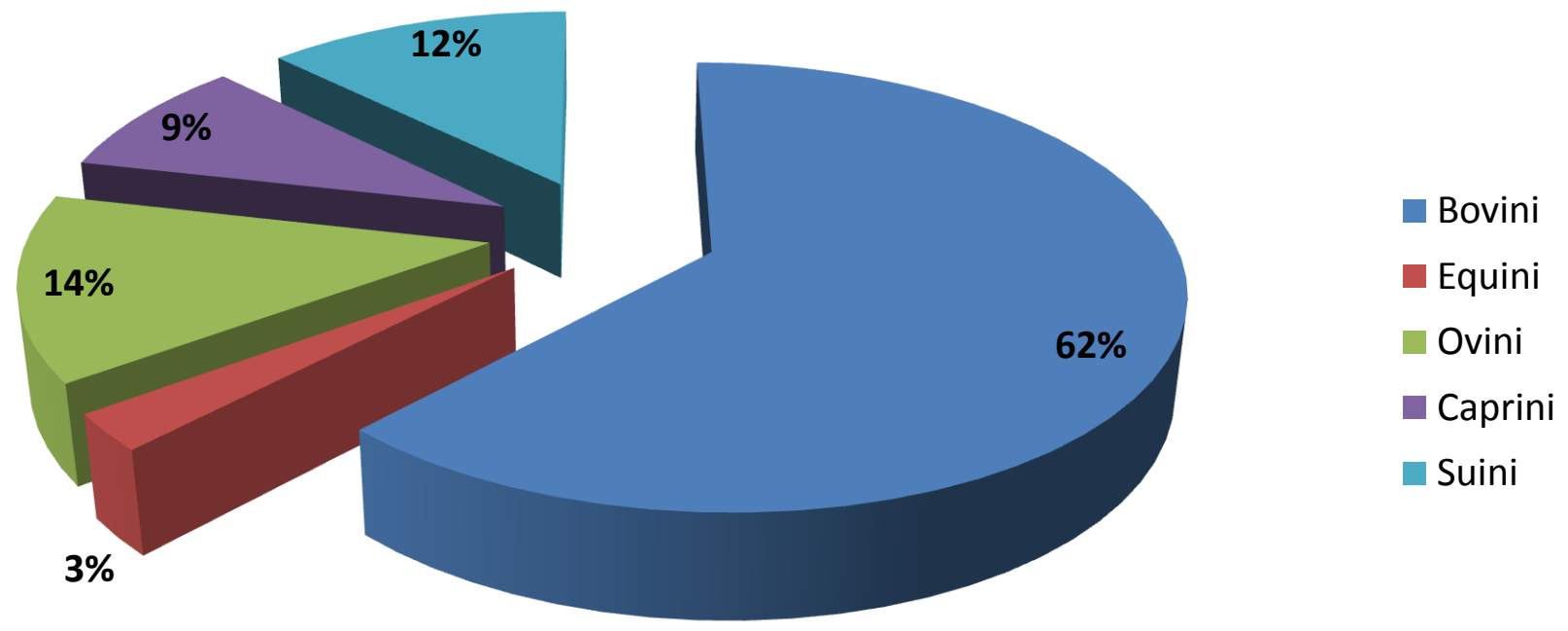




La Zootecnia valtellinese (Patrimonio zootecnico)



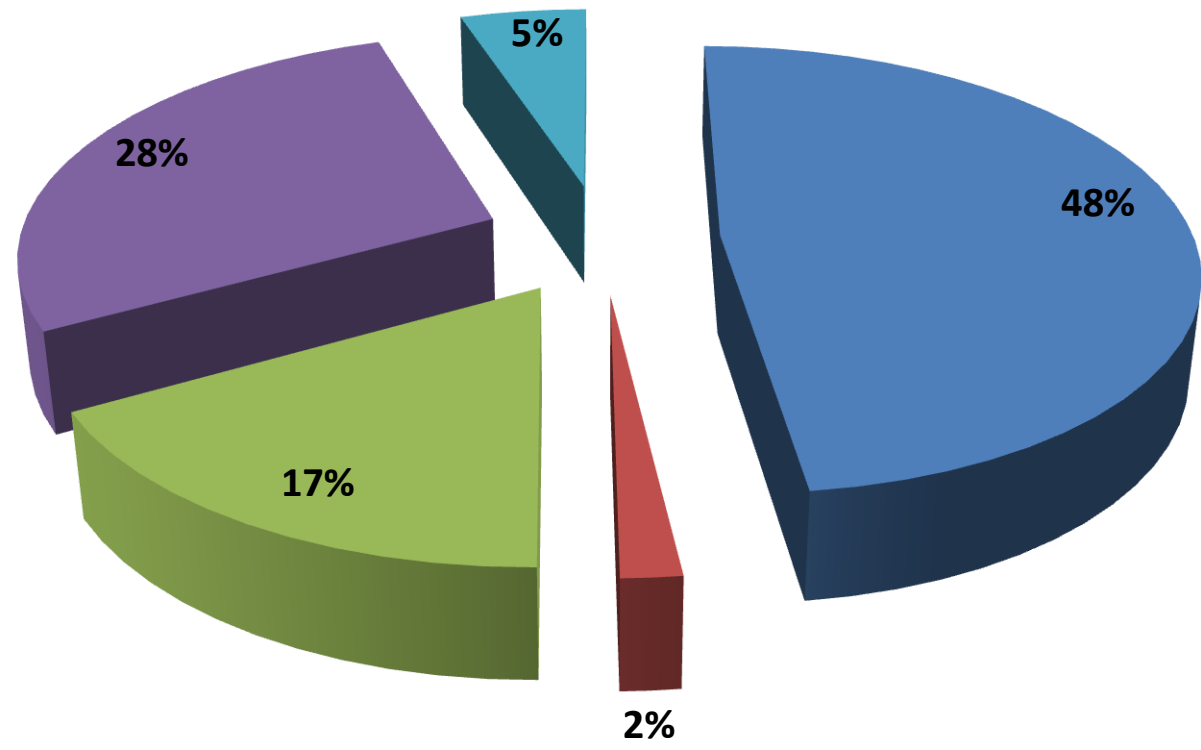
1961



La Zootecnia valtellinese (Patrimonio zootecnico)

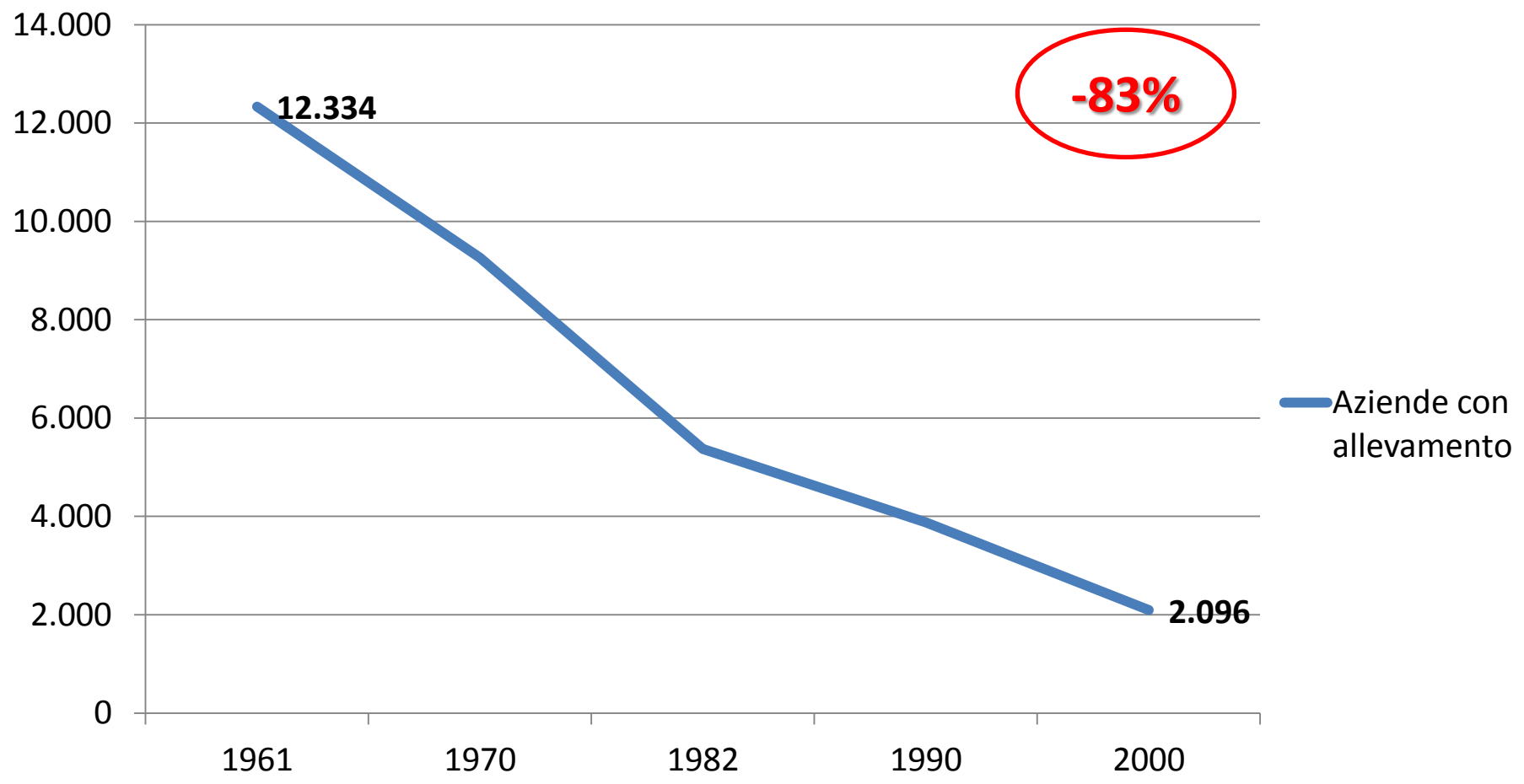


2000



- Bovini
- Equini
- Ovini
- Caprini
- Suini

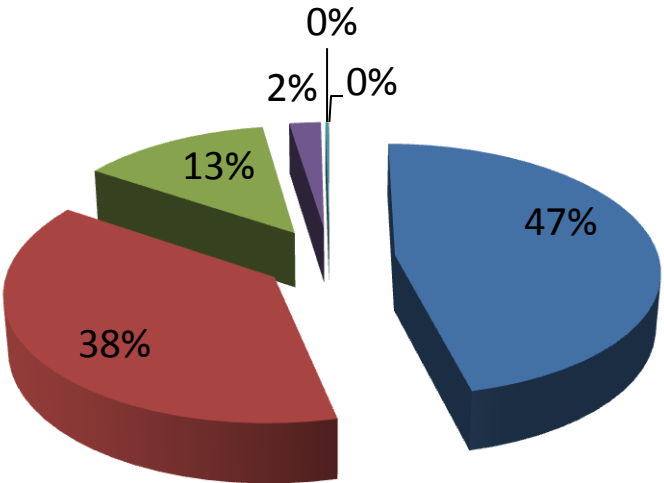
La Zootecnia valtellinese (Aziende)



La Zootecnia valtellinese (Aziende per n° bovini)

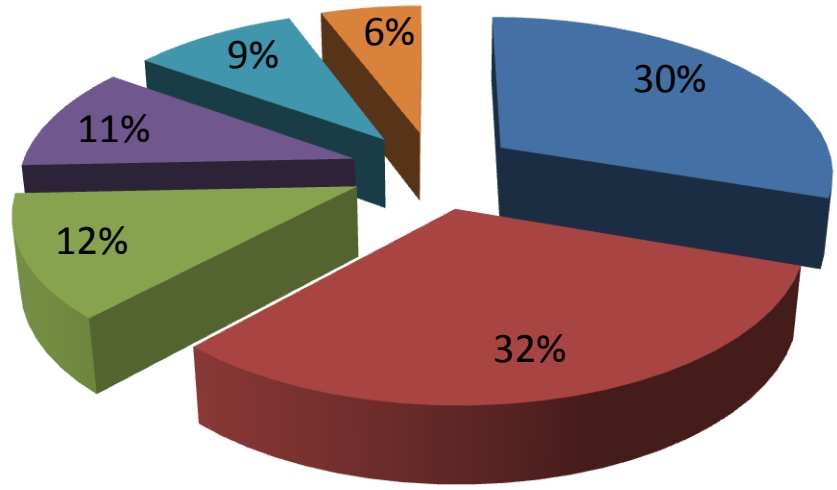


1961



- 1-2
- 3-5
- 6-9
- 10-19
- 20-49
- oltre 50

2000

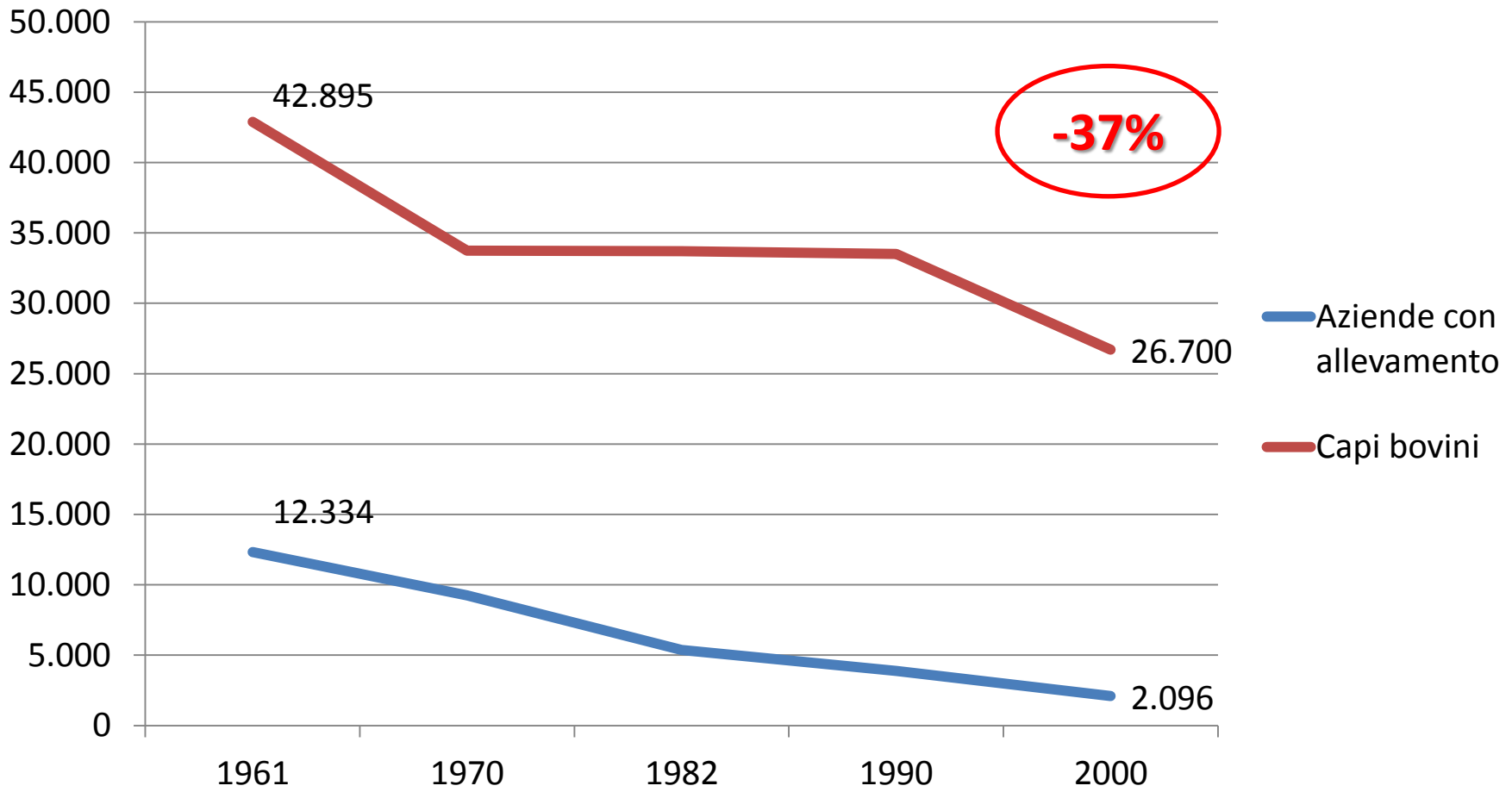


-87% Aziende con -10 capi
+78% Aziende con +10 capi

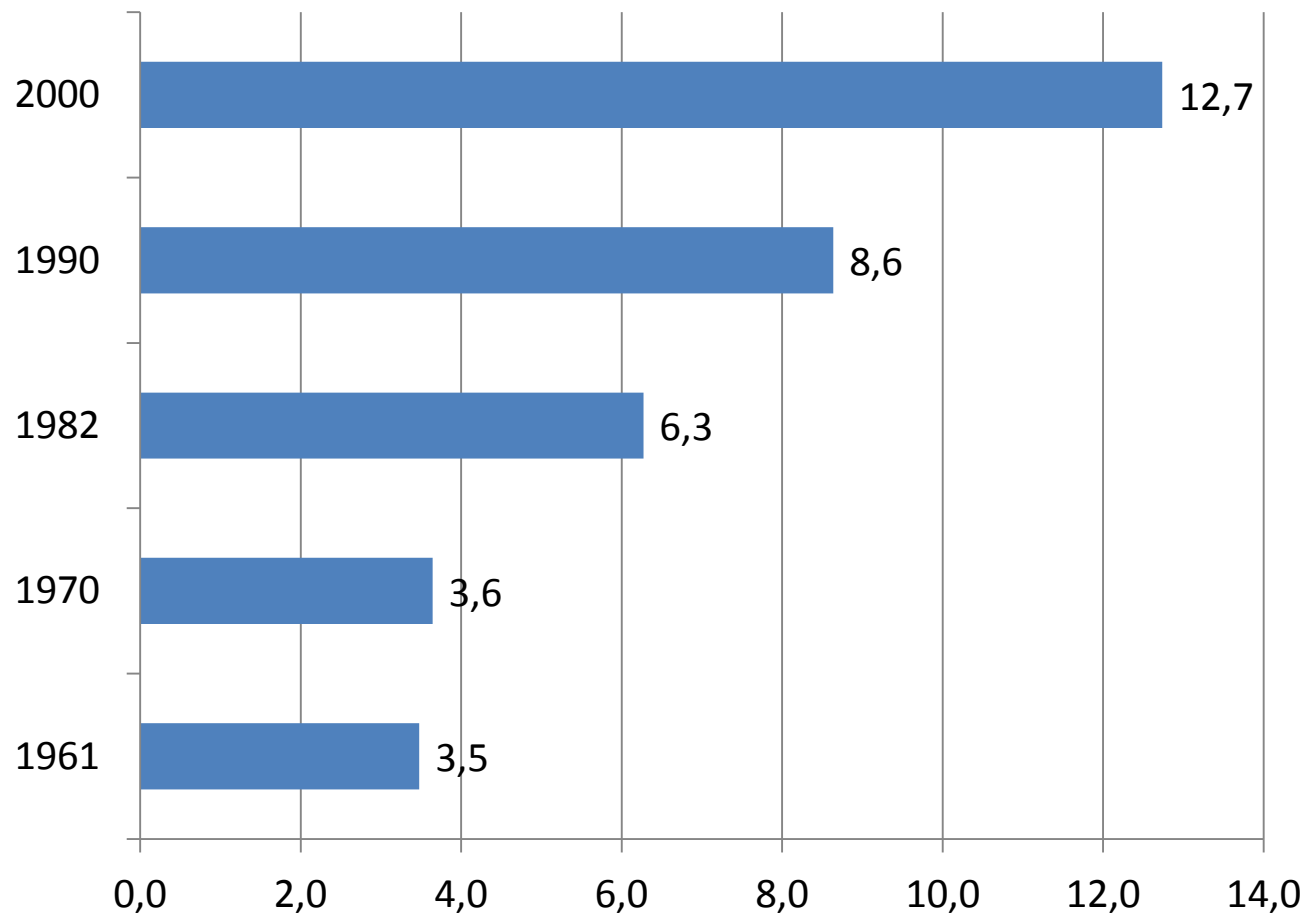
La Zootecnia valtellinese (La tendenza)



La Zootecnia valtellinese (La tendenza)

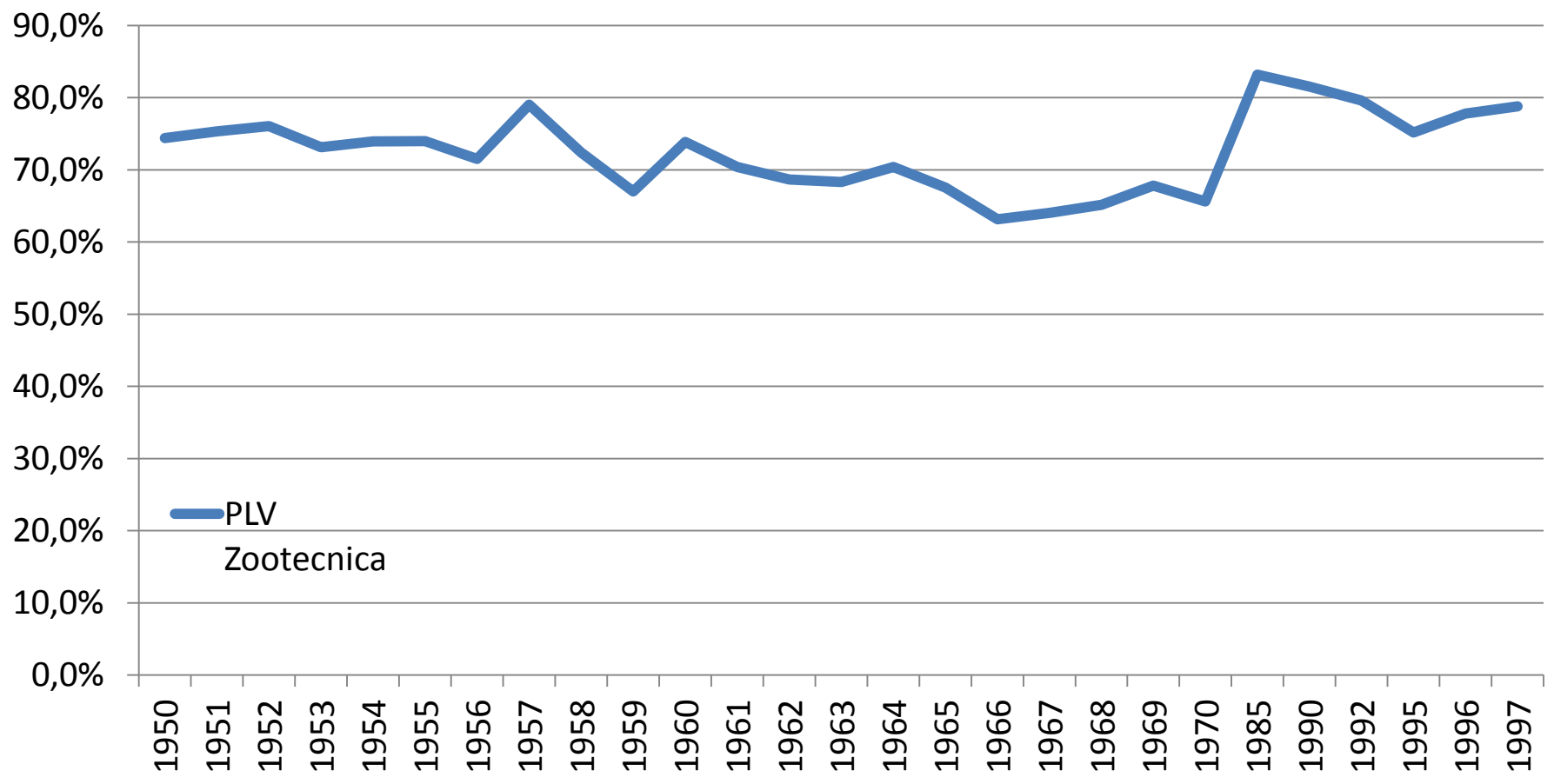


La Zootecnia valtellinese (La tendenza)



■ Media capi per azienda

La Zootecnia valtellinese (Remunerazione)

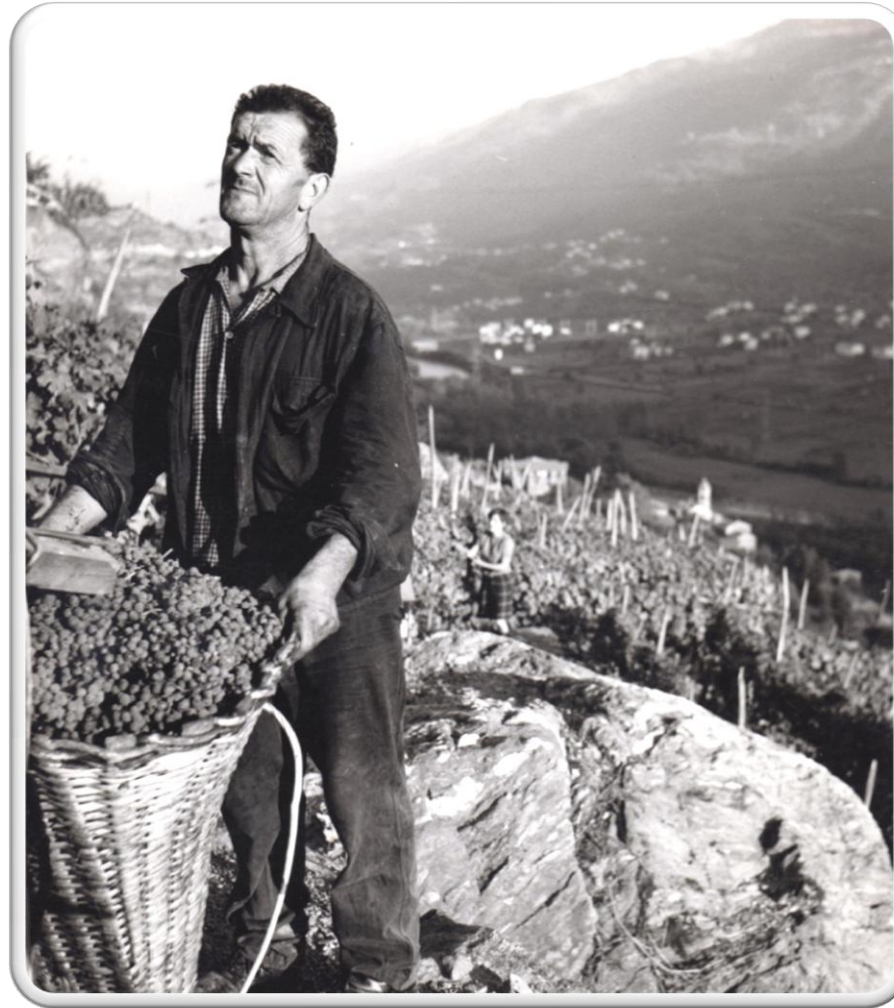








La Vitivinicoltura (Fatica)

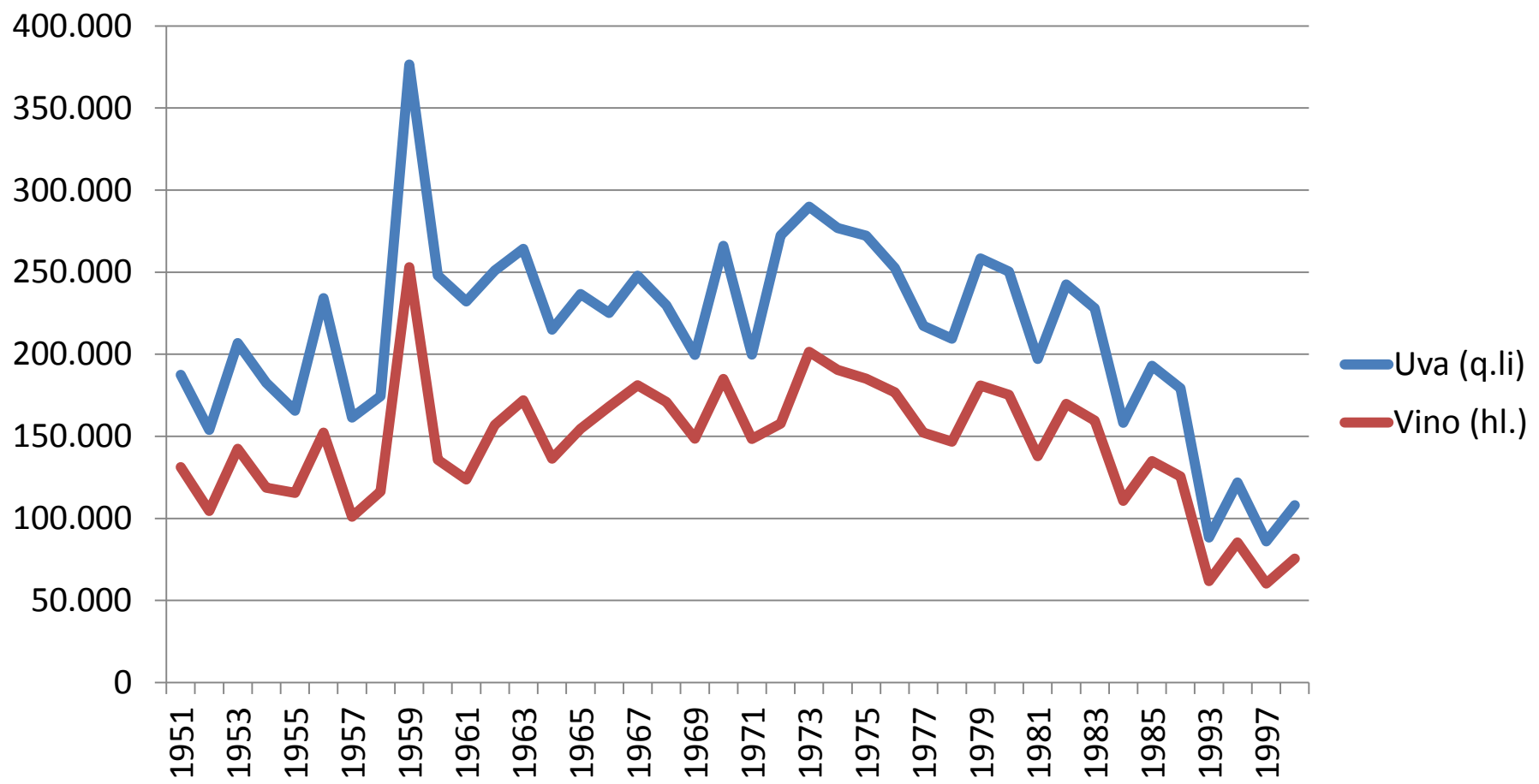




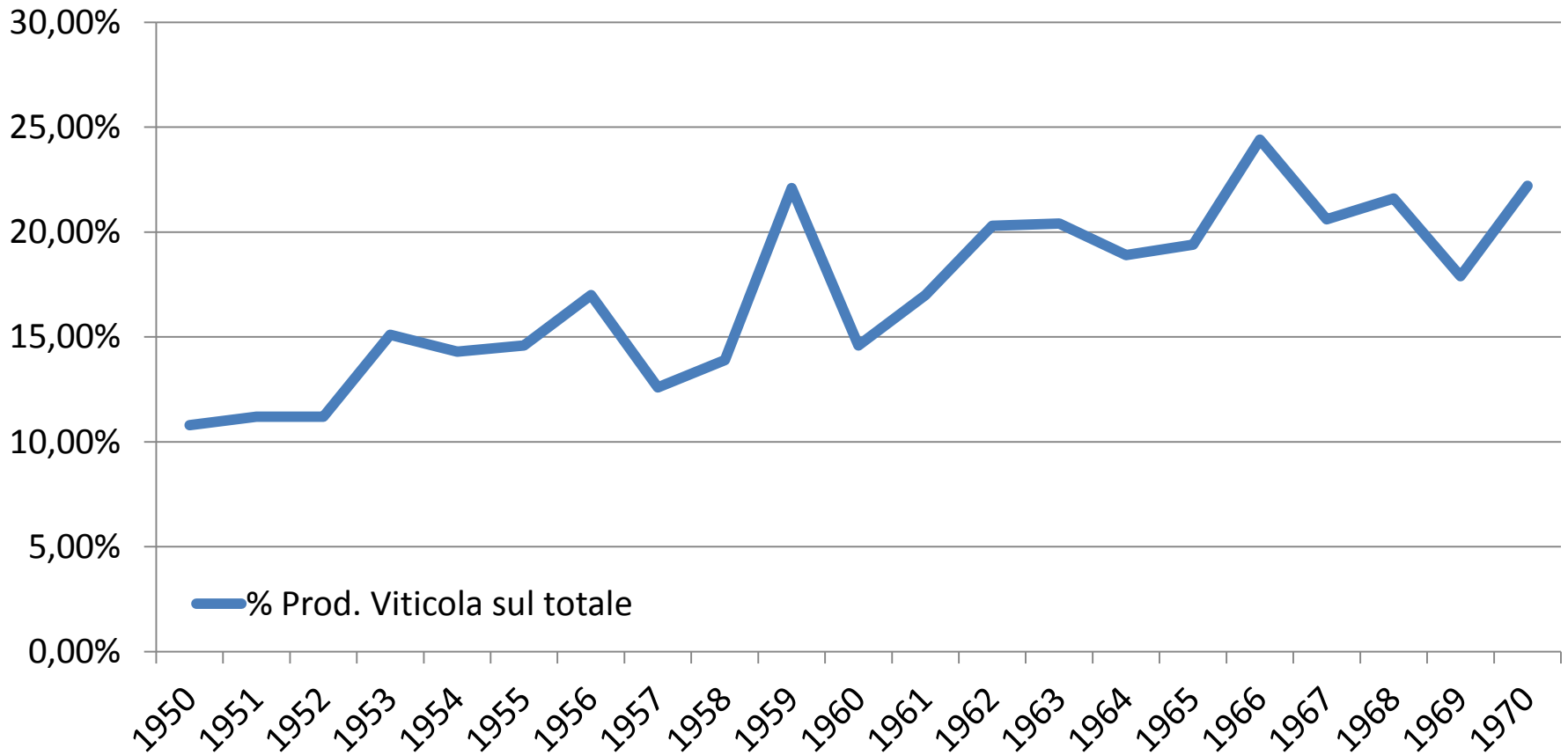


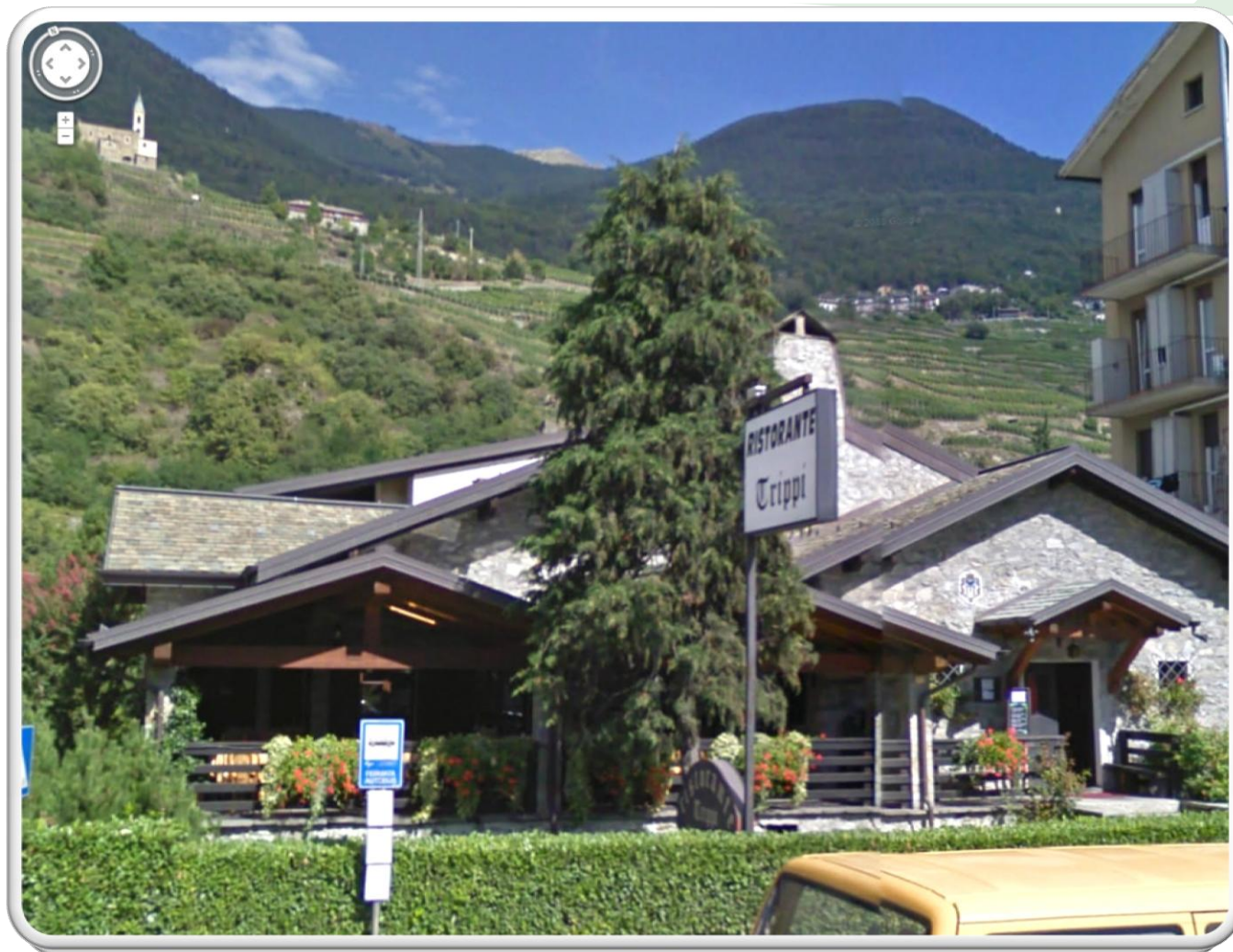


La Vitivinicoltura (Produzione)



La Vitivinicoltura (Remunerazione)

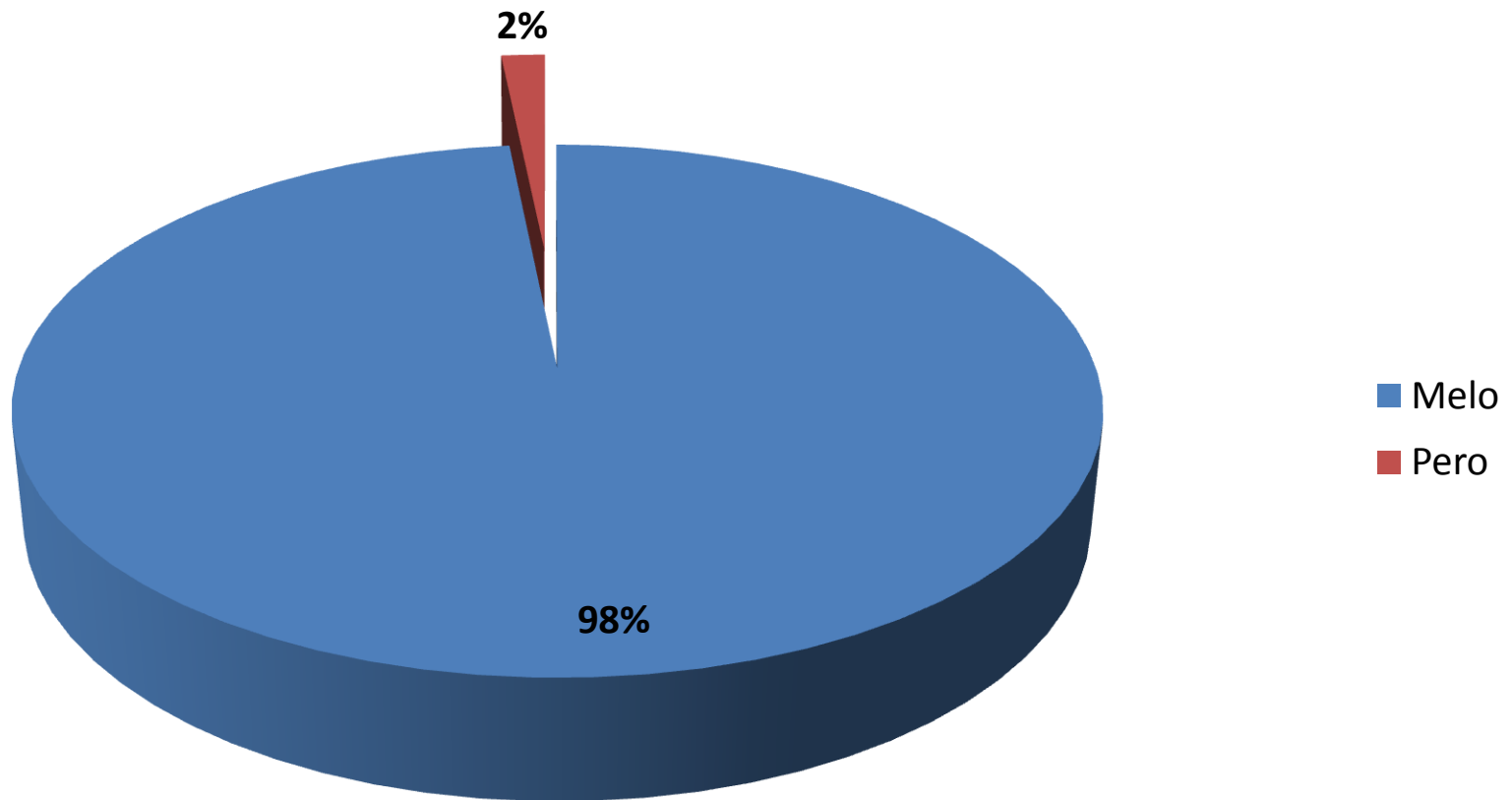








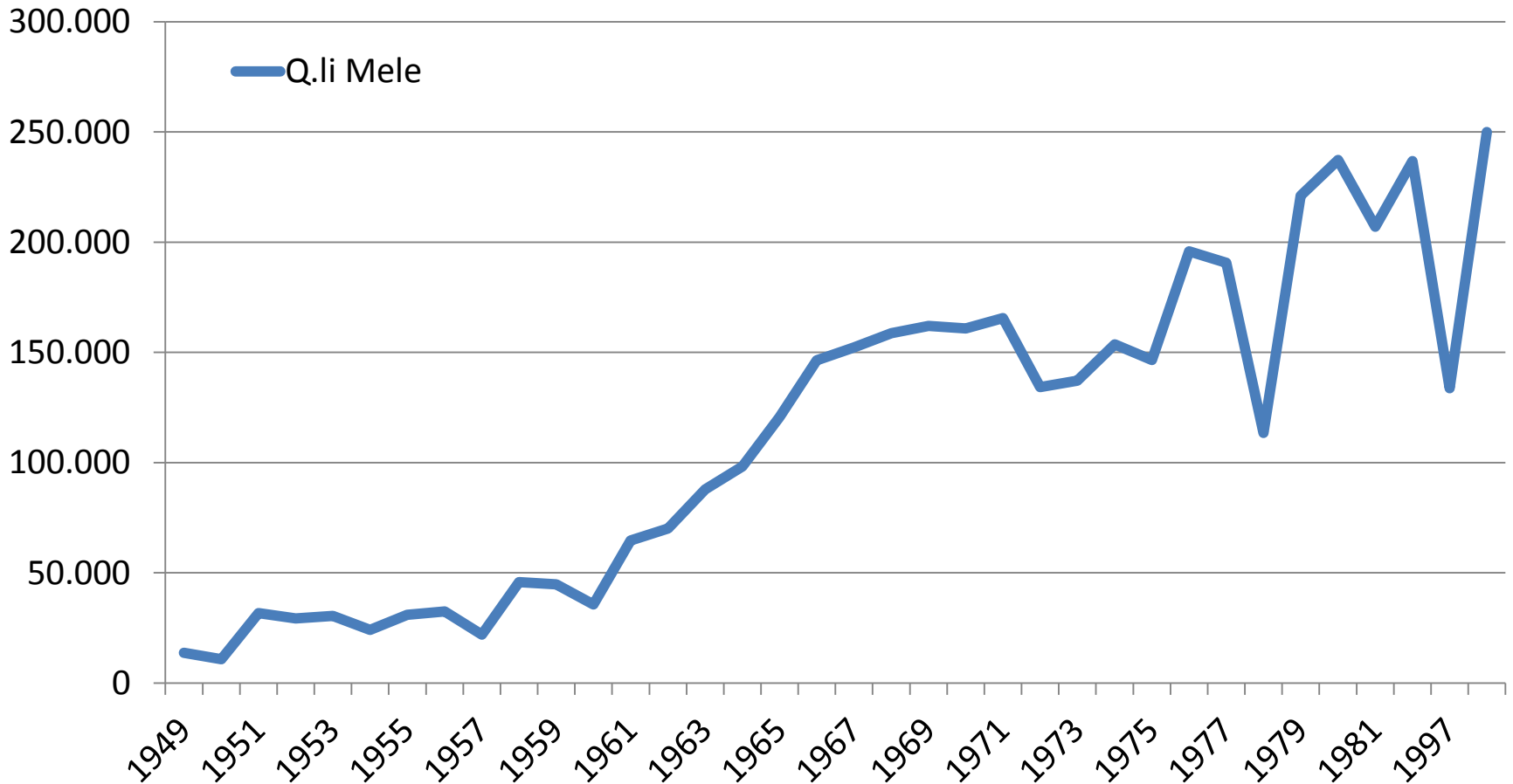


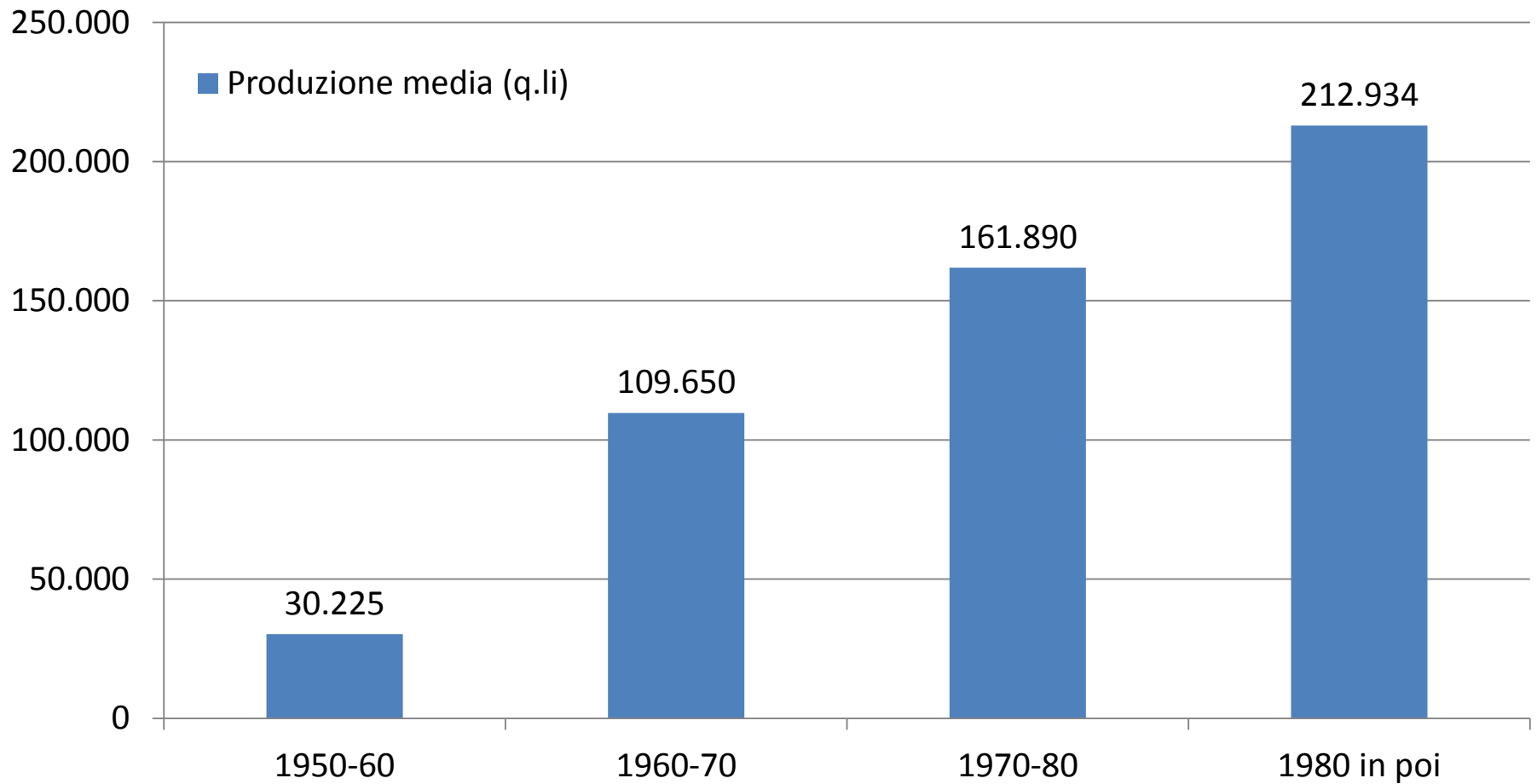




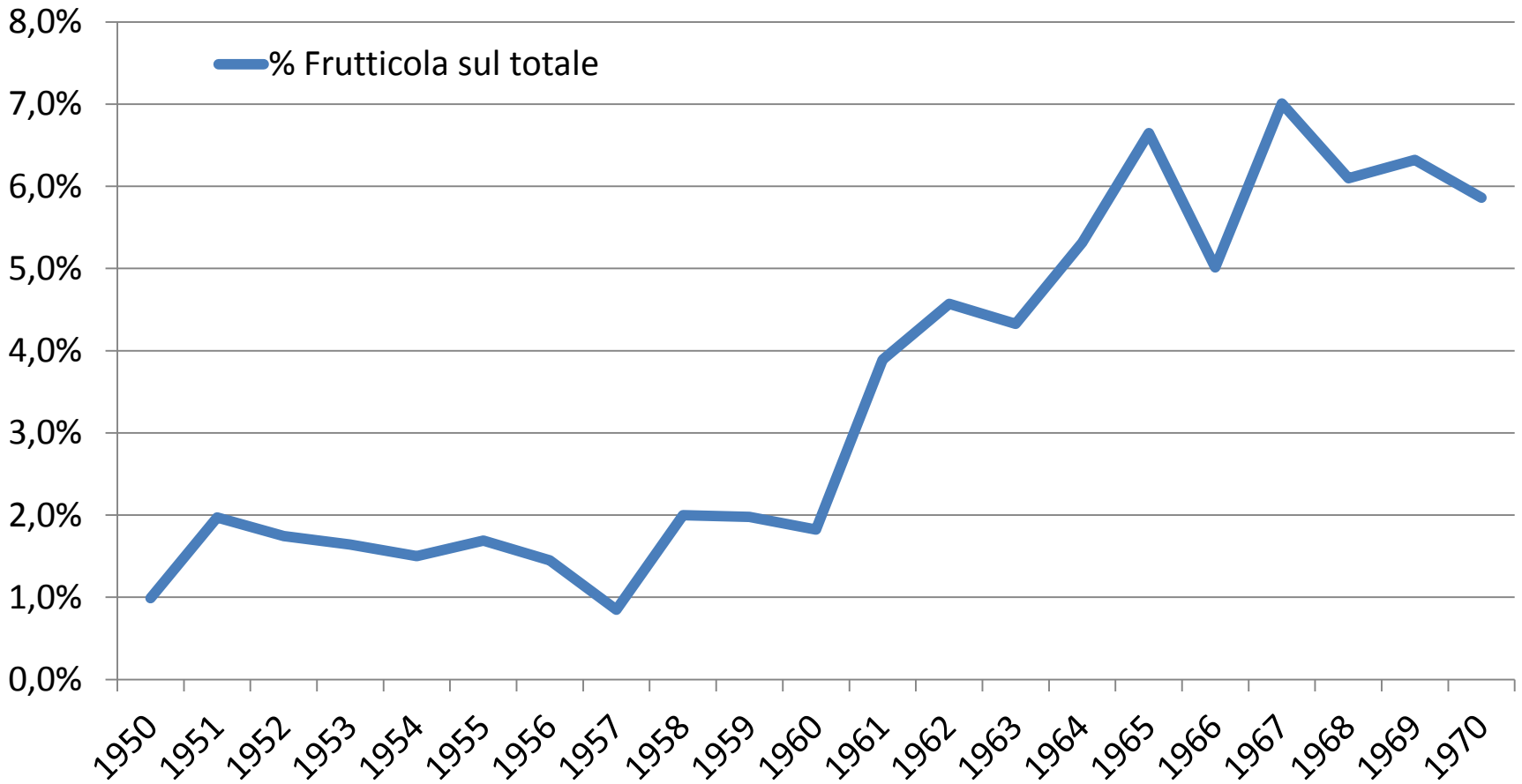


La Frutticoltura (Produzione)





La Frutticoltura (Remunerazione)



La Frutticoltura (Le strutture Cooperative)



La Frutticoltura (Le strutture Cooperative)



ECONOMIA
AGRICOLTURA
PAESAGGIO

L'agricoltura della Provincia di Sondrio

Analisi quantitativa dell'agricoltura
dal secondo dopoguerra alla fine degli anni novanta

Damiani Alessandro

Progetto Statuto Comunitario per la Valtellina
Camera di Commercio di Sondrio - SEV

Grazie per l'attenzione!